

WALK-IN SESSIE

21 maart 2024

**CIRCULAR
STATE
OF THE
UNION**

UHasselt,
Martelarenlaan 42, Hasselt

Circulaire samenwerking met maatwerkbedrijven



Wouter Ulburghs
Adviseur circulair en duurzaam ondernemen Groep Maatwerk



Maatwerk





Maatwerkbedrijven:

- Bieden werk op maat aan, voor mensen met een afstand tot de arbeidsmarkt
- Ca. 25000 werknemers in Vlaanderen
- Personen met een mentale beperking, een psycho-sociale stoornis of een combinatie van beide



- 120 Vlaamse maatwerkbedrijven
- Groep Maatwerk is vertegenwoordiger van 60 van deze maatwerkbedrijven
- Deze leden vertegenwoordigen 80% van de tewerkstelling in de sector

- Lokaal verankerde economische activiteiten in Vlaanderen
- Een omzet van 464 miljoen Euro
- Meer dan 50 verschillende activiteiten





(elektro)montage, informatica, elektronica,
fietsmontage, pharma, medicijnen
verpakken, metaal lassen, houtbewerking,
kunststofbewerking, metaalbewerking,
behang-staalboeken maken, boeken
inbinden, drukwerk, textiel bedrukken,
kledij stikken, kringloopwinkels,
recyclagehandelingen, afval recycleren,
meubelen stofferen, groenzorg, mailings,
textielbewerking, verpakking, voeding,...



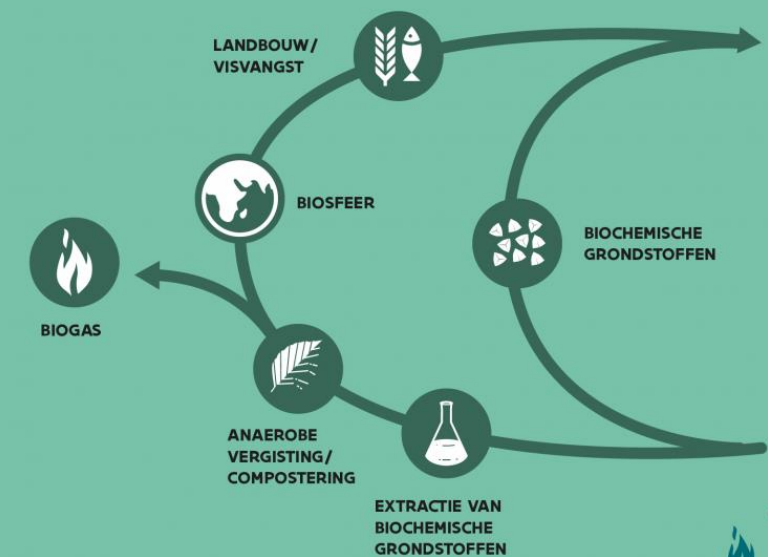
GROEP
MAATWERK
sociale ondernemers Vlaanderen



Maatwerkbedrijven en de circulaire economie

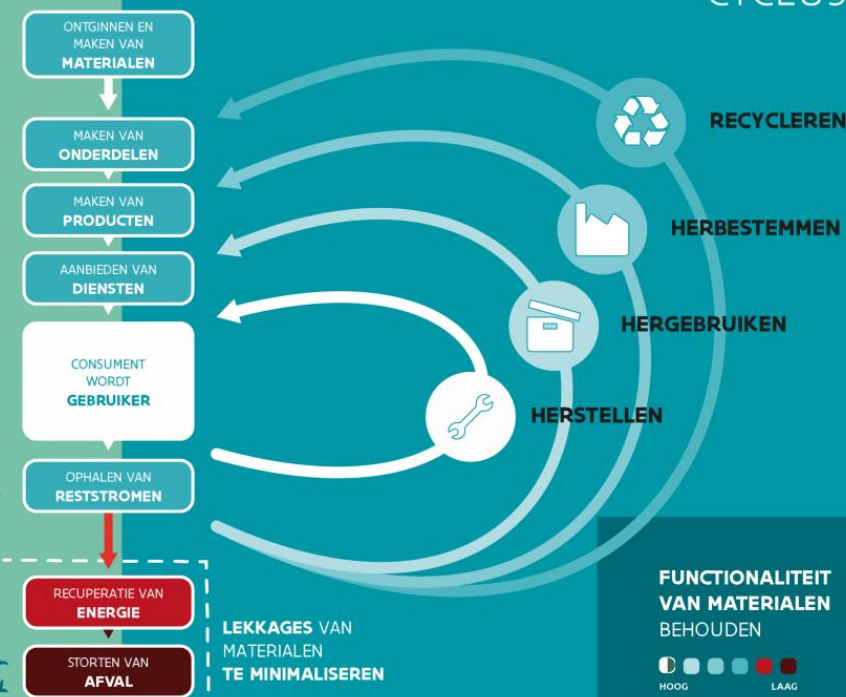
DE CIRCULAIRE ECONOMIE

BIOLOGISCHE CYCLUS

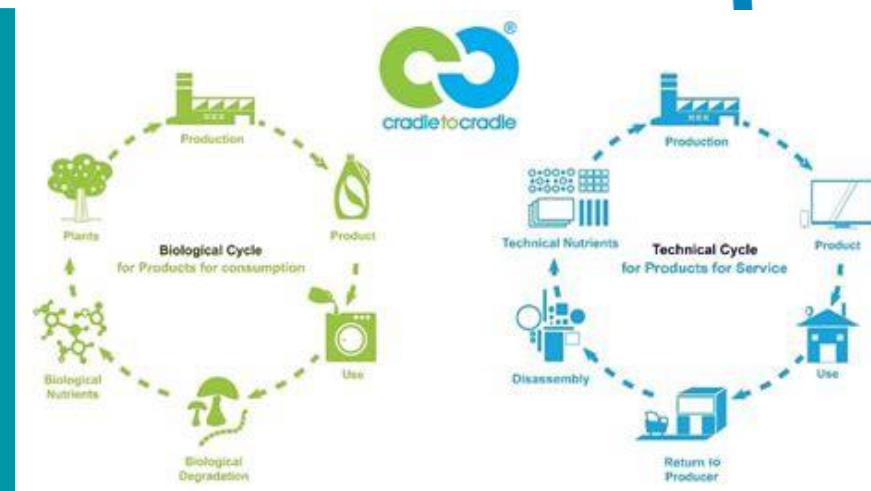


inspired by Ellen MacArthur Foundation

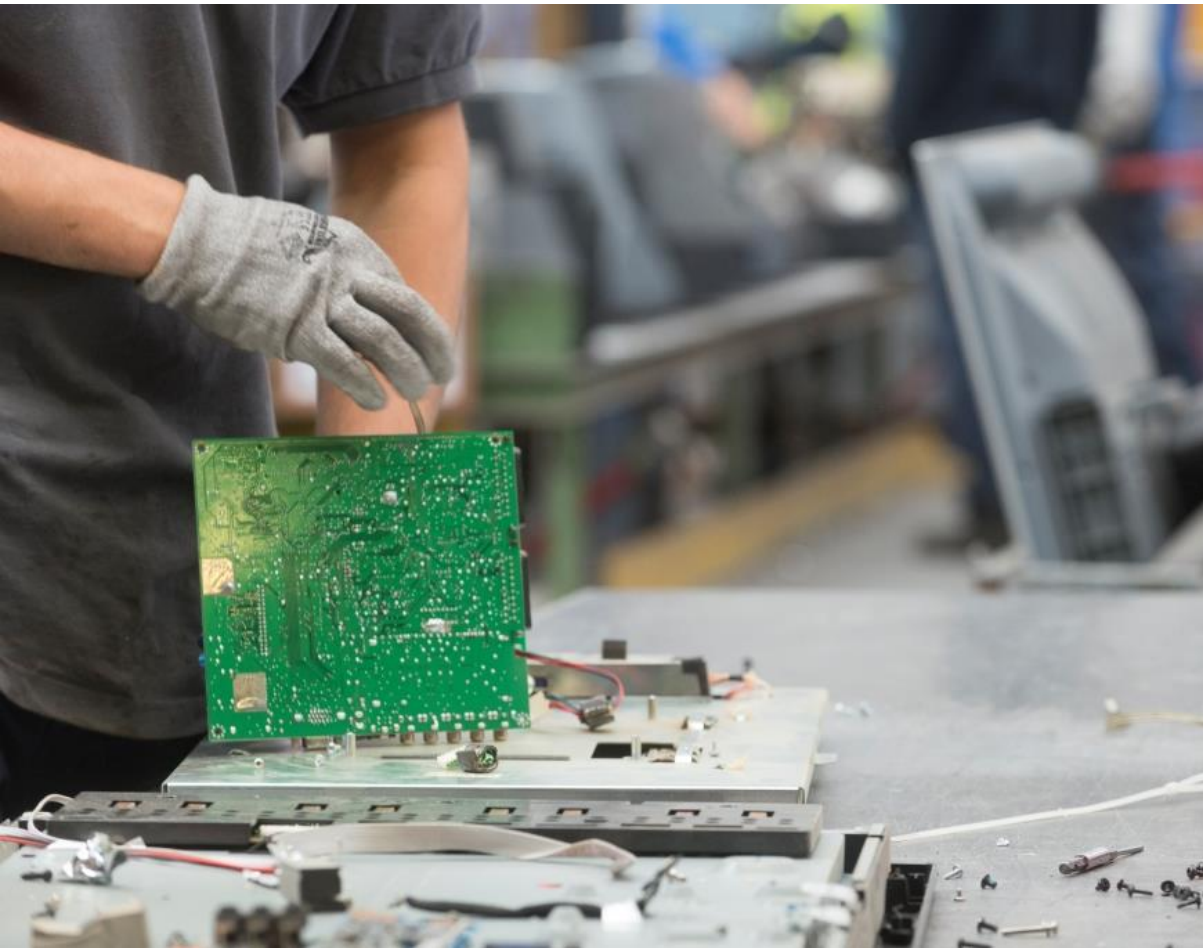
TECHNISCHE CYCLUS



FUNCTIONALITEIT VAN MATERIALEN BEHOUDEN
HOOG LAAG



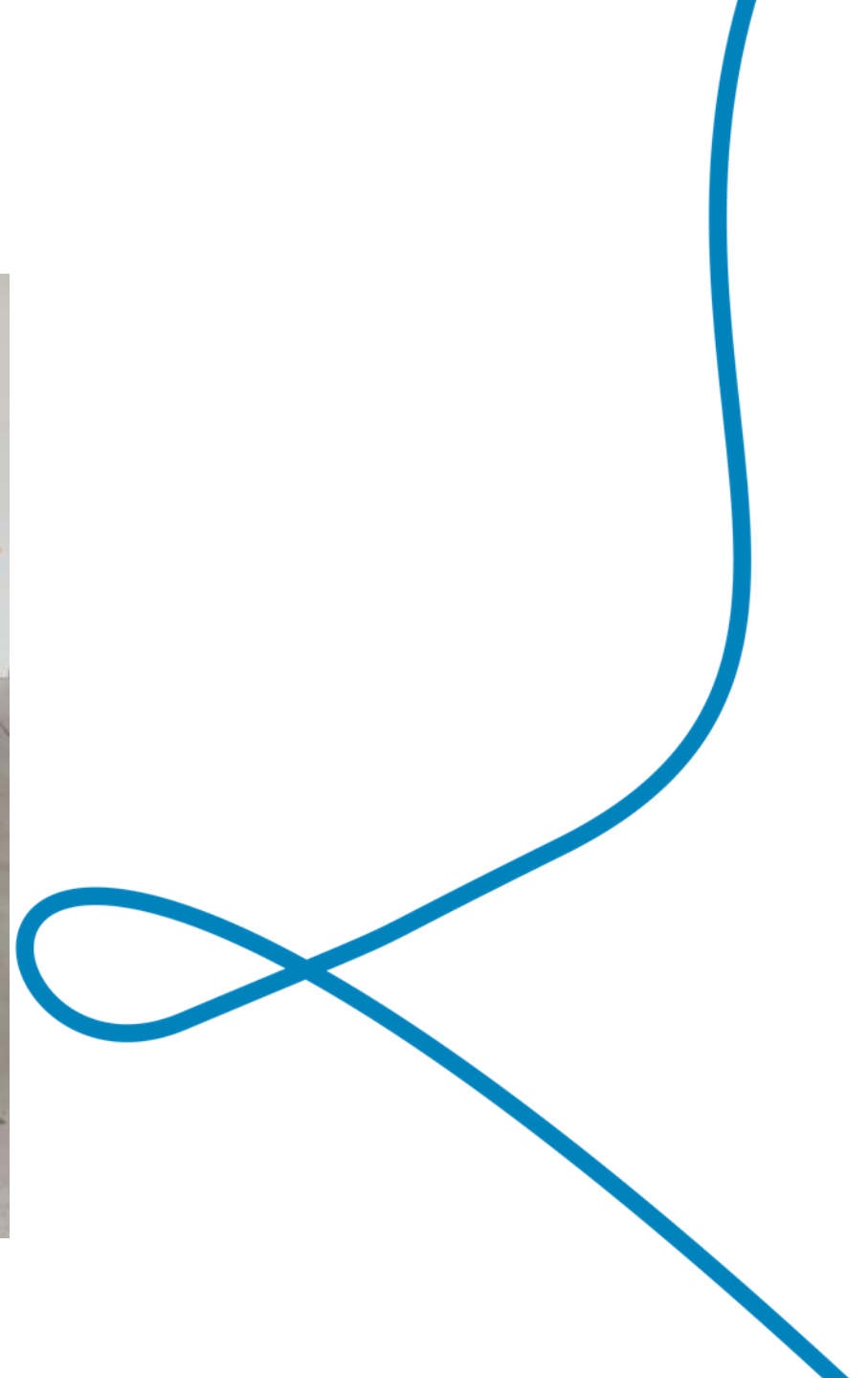
Elektrodemontage en -sortering door 't Veer



Molwol door Lidwina



Recuperatie van hout door A-Kwadraat



Wasstraat herbruikbare bekere door o.a. AMAB





vlotter
maakbedrijf





WAAK Satelllic



Samenwerken?

- Lokaal, bereikbaar en toegankelijk
- Flexibele en professionele partner
- Invulling mens- of sociale thema in duurzaamheidsbeleid klant
- www.groepmaatwerk.be





GROEP
MAATWERK
sociale ondernemers Vlaanderen

Goossensvest 34
3300 Tienen
+32 (0)16 82 76 40
info@groepmaatwerk.be
groepmaatwerk.be