



GREEN DEAL
CIRCULAIR
AANKOPEN



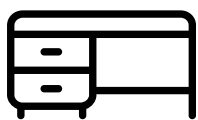
BUYER

meets

SUPPLIER

FACTSHEETS

40 Leveranciers stellen hun circulair aanbod voor



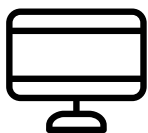
Kantoor-
meubilair

p. 2



Bouw

p. 21



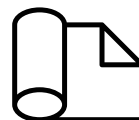
ICT

p. 40



Verlichting

p. 53



Textiel en
werkkleding

p. 62



Andere

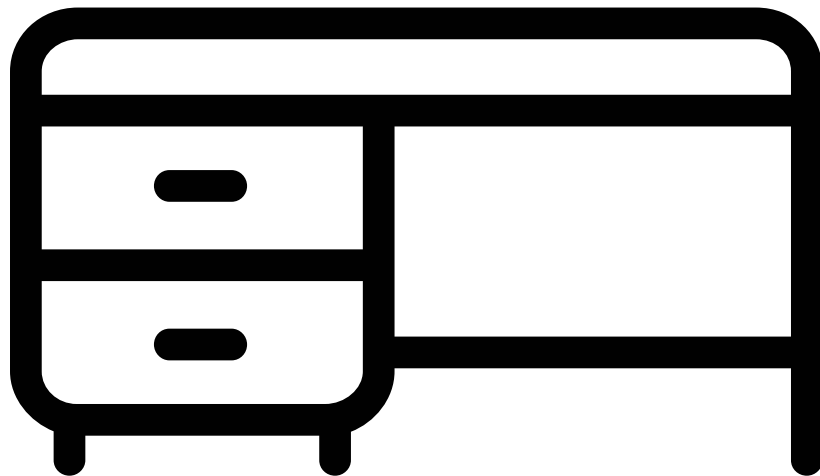
p. 73

medegefinancierd door **OVAM**



THE
SHIFT





Kantoor- meubilair

Buro International

Zit Sta gezonde kantoorinrichting as-a-service



Productgroep / sector

kantoormeubilair- en inrichting

textiel en werkkledij

ICT

building technology (verlichting, airco, verwarming, ...)

bouw en renovatie

andere

Type circulair aanbod

een circulaire grondstof/materiaal

een circulair product

een circulaire dienstverlening

Naam organisatie

Buro International

Website

www.burointernational.be

Contactpersoon

Hilde Janssens

E-mail contactpersoon

hilde.janssens@econocom.com

Adres

**Krommewege 24, 9990 Maldegem
België**



AANBOD IN HET KORT

Vanuit een strategische groeivisie op gezonde kantoorinrichting en vanuit de toenemende vraag naar een circulair aanbod van de eindklanten biedt Zit Sta as-a-service kantoorinrichting aan. We doen dit samen met Econocom als financiële partner.

WAAROM IS HET PRODUCT OF DE DIENST CIRCULAIR?

Het servicen van stoelen tijdens de levensduur, in de reparatie waar nodig, maar ook in de terugname. Het gebruikte kantoor materiaal kan immers – mits goede segmentatie van de markt – worden aangeboden aan KMO's of aan particulieren. Dit circulaire model is een inclusief model waarbinnen iedereen zijn plaats heeft.

WELKE CIRCULAIRE STRATEGIEËN WORDEN TOEGEPAST?



WAT ZIJN DE VOORDELEN VOOR AANKOPERS?

Een off-balance financieringsoplossing op 5 jaar met as-a-service expertise, de future-proof digitale werkplek, een visie gestalte te geven en flexibel te financieren. Het as-a-service model zorgt voor een permanent up-to-date, gezonde werkplek, een ontzorging voor aankopers en facilities. Een all-in prijs vergemakkelijkt de kostprijsberekening en eventuele interne doorfacturatie van kosten hetgeen vaak speelt bij grote organisaties, bij co-working offices. Toegang tot innovatie dankzij gespreide betaling. Ontzorging op het vlak van leveranciersfacturen > alle betalingen en eventuele opvolging van kredietnota's gebeurt door Econocom.

Meer info vind je op www.burointernational.be

KOMOSIE vzw

De Kringwinkel



Productgroep / sector

kantoormeubilair- en inrichting

textiel en werkkledij

ICT

building technology (verlichting, airco, verwarming, ...)

bouw en renovatie

andere: fietsen, verhuur, etc.

Type circulair aanbod

een circulaire grondstof/materiaal

een circulair product

een circulaire dienstverlening

Naam organisatie

KOMOSIE vzw

Website

www.dekringwinkel.be

Contactpersoon

Petra Vandeputte

E-mail contactpersoon

info@dekringwinkel.be

Adres

**Uitbreidingstraat 470, 2600 Berchem
België**

de kringwinkel
wie kringt, die wint

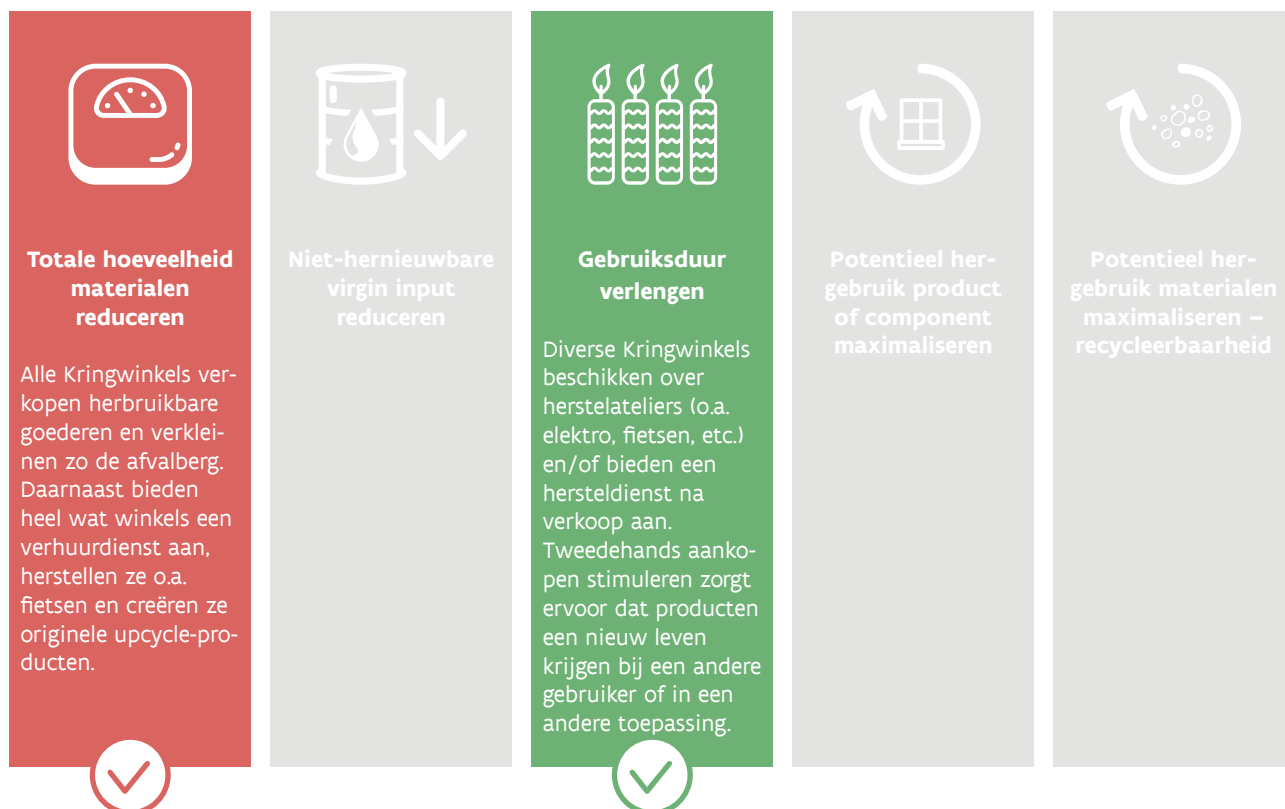
AANBOD IN HET KORT

Samenwerken met ons is het milieu én sociale tewerkstelling een handje helpen. We geven spullen een 2^{de} leven en verminderen de afvalberg. We bieden een kwaliteitsvol tweedehandsaanbod aan tegen een zacht prijsje en helpen ook 5400 medewerkers met minder kansen op de arbeidsmarkt aan zinvolle jobs.

WAAROM IS HET PRODUCT OF DE DIENST CIRCULAIR?

Producthergebruik is, naast vermijden van afval, de belangrijkste stap in circulaire economie. Onze expertise in sorteren en hergebruik redt jaarlijks 67.000 ton goederen van de afvalberg. De Kringwinkels hergebruiken ook producten en materialen in andere toepassingen via diverse creatieve projecten.

WELKE CIRCULAIRE STRATEGIEËN WORDEN TOEGEPAST?



WAT ZIJN DE VOORDELEN VOOR AANKOPERS?

- U helpt het milieu én sociale tewerkstelling: reële maatschappelijke meerwaarde.
- U draagt bij tot echt lokaal hergebruik (naast afval de belangrijkste stap in CE).
- Onze tweedehandsspullen zijn zacht geprijsd en dus goed voor uw portemonnee.
- Gratis ophaling van herbruikbare spullen.

Meer info vind je op www.dekringwinkel.be

Flokk

Volledige gamma BMA, HÅG en RH



Productgroep / sector

kantoormeubilair- en inrichting

textiel en werkkledij

ICT

building technology (verlichting, airco, verwarming, ...)

bouw en renovatie

andere

Type circulair aanbod

een circulaire grondstof/materiaal

een circulair product

een circulaire dienstverlening

Naam organisatie

Flokk

Website

www.flokk.com

Contactpersoon

Robin Van Asbroeck

E-mail contactpersoon

robin.vanasbroeck@flokk.com

Adres

**Ninoofsesteenweg 55, 1760 Roosdaal
België**

Flokk

HÅG • RH • GIROFLEX • BMA • OFFECC • RIM

AANBOD IN HET KORT

Als Europese marktleider op vlak van kantoorstoelen streven we ernaar onze milieu-impact te minimaliseren in elk stadium van het product. Van grondstofdelving tot makkelijke ontmanteling voor een volgend gebruik; onze stoelen zijn volledig circulair. We communiceren dit transparant en objectief.

WAAROM IS HET PRODUCT OF DE DIENST CIRCULAIR?

Ons volledig productie- en designproces is geënt op circulaire productie, gekoppeld aan een dienstverlening die circulariteit ook in de praktijk mogelijk maakt voor onze klanten. Ons 5:3 model stelt ons in staat de impact op het milieu te minimaliseren.

WELKE CIRCULAIRE STRATEGIEËN WORDEN TOEGEPAST?



WAT ZIJN DE VOORDELEN VOOR AANKOPERS?

Flokk biedt op maat gemaakte oplossingen passend bij het opzet van de klant. Circulariteit vraagt een partnership waar beide partijen kijken naar eisen en wensen, zowel nu als op lange termijn. Voorbeelden hiervan zijn leasing, aankoop met gegarandeerde restwaarde, onderhoud, refurbishing, etc.

Meer info vind je op www.flokk.com

Upcycling consultancy and design



Productgroep / sector

kantoormeubilair- en inrichting

textiel en werkkledij

ICT

building technology (verlichting, airco, verwarming, ...)

bouw en renovatie

andere: relatiegeschenken

Type circulair aanbod

een circulaire grondstof/materiaal

een circulair product

een circulaire dienstverlening

Naam organisatie

Evy Puelinckx, upcycling consultancy and design

Website

www.evypuelinckx.com

Contactpersoon

Evy Puelinckx

E-mail contactpersoon

info@evypuelinckx.com



EVY PUELINCKX
upcycling consultancy and design

AANBOD IN HET KORT

Wij maken circulaire economie tastbaar a.d.h.v. concrete projecten. Een visie met stappenplan op lange termijn, praktische oplossingen en ontwerpen op korte termijn.

WAAROM IS HET PRODUCT OF DE DIENST CIRCULAIR?

Onze producten worden lokaal, met lokale mensen uit de sociale economie en uit hergebruikte materialen gemaakt. Ze bestaan uit één materiaalsoort of zijn makkelijk te demonteren en recycleren. Onnodig vervoer wordt vermeden. Dankzij onze 15 jaar ervaring kunnen we u helpen met concrete stappen richting een circulaire organisatie.

WELKE CIRCULAIRE STRATEGIEËN WORDEN TOEGEPAST?



WAT ZIJN DE VOORDELEN VOOR AANKOPERS?

Door onze jarenlange ervaring kunnen wij uw volledige project verzorgen van input, ontwerp en volledige uitvoering i.s.m. sociaaleconomische bedrijven tot levering. Wij werken voor u zeer concrete oplossingen uit. Geen theoretisch verhaal.

Meer info vind je op www.evypuelinckx.com

Kinnarps Belux NV

The Better Effect



Productgroep / sector

kantoormeubilair- en inrichting

textiel en werkkledij

ICT

building technology (verlichting, airco, verwarming, ...)

bouw en renovatie

andere

Type circulair aanbod

een circulaire grondstof/materiaal

een circulair product

een circulaire dienstverlening

Naam organisatie

Website

Contactpersoon

E-mail contactpersoon

Adres

Kinnarps BeLux NV

www.kinnarps.be

Katrijn Vekens

katrijn.vekens@kinnarps.be

Heide 15, 1780 Wemmel

België

Kinnarps
WORKSPACE SOLUTIONS

AANBOD IN HET KORT

Kiezen voor Kinnarps is de start van een positieve kettingreactie, waarbij pure materialen, inclusief design en een verantwoorde productie leiden tot kwalitatieve producten en een gelukkigere planeet. We noemen het: THE BETTER EFFECT.

WAAROM IS HET PRODUCT OF DE DIENST CIRCULAIR?

Duurzaamheid moet simpeler worden. We zijn dan ook gestart met de ontwikkeling van een circulair bedrijfsmodel. Onze ontwerpstrategie, die nu is gebaseerd op duurzaamheid gedurende de levensduur van het product, wordt hierbij een belangrijke tool. We willen circulair denken in elke fase integreren.

WELKE CIRCULAIRE STRATEGIEËN WORDEN TOEGEPAST?



WAT ZIJN DE VOORDELEN VOOR AANKOPERS?

Het is belangrijk om nieuwe werknemers aan te trekken en om ze te houden. Een inclusieve werkomgeving is aantrekkelijk voor potentieel talent. Het draagt bovendien bij tot een positief imago voor het bedrijf en het werkt kostenbesparend. Producten kunnen worden hersteld, ze hebben een langere levensduur en er zijn minder investeringen nodig op lange termijn.

Meer info vind je op www.kinnarps.be

NNOF

Circulaire kantoorinrichting



Productgroep / sector

kantoormeubilair- en inrichting

textiel en werkkledij

ICT

building technology (verlichting, airco, verwarming, ...)

bouw en renovatie

andere

Type circulair aanbod

een circulaire grondstof/materiaal

een circulair product

een circulaire dienstverlening

Naam organisatie

NNOF

Website

www.nnof.be

Contactpersoon

Anne Lenaerts

E-mail contactpersoon

anne@nnof.be

Adres

**Radiatorenstraat 1, 1800 Vilvoorde
België**



AANBOD IN HET KORT

Circulair aankopen van kantoormeubelen maakt uw duurzaamheidsvisie zeer tastbaar. Tot 70 % transformeren kan! Met Nnof zijn we sinds meer dan 5 jaar de pionier op het vlak van kantoorinrichtingen. Die ervaring delen we graag met u. Een eerste gesprek leidt altijd tot vernieuwende inzichten. Doen?

WAAROM IS HET PRODUCT OF DE DIENST CIRCULAIR?

Nnof helpt organisaties om duurzamer om te springen met hun bestaande grondstoffen: begeleiding van het veranderingstraject, interieurontwerp, inventarisatie van het huidige meubilair, en de transformatie van het bestaand meubilair tot hedendaagse kantoorinrichtingen.

WELKE CIRCULAIRE STRATEGIEËN WORDEN TOEGEPAST?



WAT ZIJN DE VOORDELEN VOOR AANKOPERS?

Tot 80% minder CO₂-uitstoot, alsook budgettaire winsten wanneer het om grotere projecten gaat. Een service op maat, lokaal uitgevoerd via sociale tewerkstelling.

Meer info vind je op www.nnof.be

Pami

Pami Circulair



Productgroep / sector

kantoormeubilair- en inrichting

textiel en werkkledij

ICT

building technology (verlichting, airco, verwarming, ...)

bouw en renovatie

andere

Type circulair aanbod

een circulaire grondstof/materiaal

een circulair product

een circulaire dienstverlening

Naam organisatie

Pami

Website

www.pami.be

Contactpersoon

Christophe van Hees

E-mail contactpersoon

christophe.vanhees@pami.be

Adres

**Industrielaan 20, 3900 Overpelt
Begië**

pami WORKSPACE
DESIGNERS

AANBOD IN HET KORT

U zoekt een circulaire werkomgeving? Pami biedt u een totaalpakket. Degelijke materialen zijn per definitie duurzamer en slimme vormgeving stimuleert een verlengde levensduur. Beide horen bij ons Belgische DNA en dragen bij tot ons gezamenlijk doel: een economie waarin afval bijna niet bestaat.

WAAROM IS HET PRODUCT OF DE DIENST CIRCULAIR?

Onze R&D ontwikkelt producten modulair om te groeien met de klant, om het grondstofgebruik te beperken, de levensduur te verlengen en de optie tot hergebruik te vergroten. Onze circulaire diensten houden het meubilair in topconditie. Denk aan onderhoud en (ergonomische) updates.

WELKE CIRCULAIRE STRATEGIEËN WORDEN TOEGEPAST?



WAT ZIJN DE VOORDELEN VOOR AANKOPERS?

Als 100 % Belgisch bedrijf hebt u met Pami één aanspreekpunt om circulair in te kopen. Inventariseren, begeleiden, aankopen van grondstoffen, ontwerpen van producten en werkomgevingen, produceren, leveren t.e.m. circulaire diensten zoals onderhoud, hergebruik en terugname. Allemaal op basis van uw noden.

Meer info vind je op www.pami.be

Sedus Stoll Temptation

Temptation Circular Office Furniture Range



sedus

Productgroep / sector

kantoormeubilair- en inrichting

textiel en werkkledij

ICT

building technology (verlichting, airco, verwarming, ...)

bouw en renovatie

andere

Type circulair aanbod

een circulaire grondstof/materiaal

een circulair product

een circulaire dienstverlening

Naam organisatie

Website

Contactpersoon

E-mail contactpersoon

Adres

Sedus Stoll

www.sedus.com

Erik De keersmaecker

erikdekeersmaecker@sedus.com

Ninovesteenweg 198, 9320 Erembodegem
België

sedus

AANBOD IN HET KORT

Temptation is zo ontworpen dat het product continu aanpasbaar is aan behoeften en omstandigheden. Facilitaire diensten van bedrijven die vaak hun kantoren verhuizen of herschikken besparen hiermee gigantisch veel tijd. Het product is bovendien aanpasbaar aan nieuwe functies (staand werken of vergaderen).

WAAROM IS HET PRODUCT OF DE DIENST CIRCULAIR?

Temptation is een kantoormeubel dat is samengesteld uit drie onderdelen die op zo'n manier met elkaar verbonden worden dat het product quasi 100 % recycleerbaar is. Het is gemaakt om honderden keren her op te stellen. Met de onderdelen kunnen steeds weer andere configuraties worden gemaakt.

WELKE CIRCULAIRE STRATEGIEËN WORDEN TOEGEPAST?

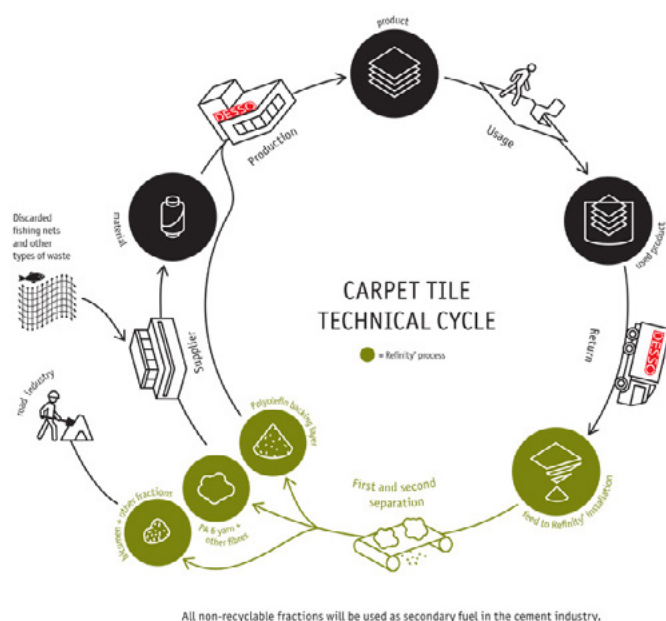


WAT ZIJN DE VOORDELEN VOOR AANKOPERS?

Zeer snelle en eenvoudige assemblage en eventuele ombouw. De stuksprijslijst laat efficiënt hergebruik toe. De robuuste bouw biedt een geschatte levensduur van meer dan 20 jaar. Investerings zijn beperkt door de mogelijkheid tot ombouw.

Meer info vind je op www.sedus.be

Tarkett NV Tarkett's Flooring As A Service



Productgroep / sector

kantoormeubilair- en inrichting

textiel en werkkledij

ICT

building technology (verlichting, airco, verwarming, ...)

bouw en renovatie

andere

Type circulair aanbod

een circulaire grondstof/materiaal

een circulair product

een circulaire dienstverlening

Naam organisatie

Tarkett NV

Website

www.tarkett.be/www.desso.be

Contactpersoon

Erik De Bisschop

E-mail contactpersoon

Erik.DeBisschop@tarkett.com

Adres

Robert Ramlotstraat 89, 9200 Dendermonde
België



AANBOD IN HET KORT

U bent niet langer de eigenaar van de vloerbekleding, maar geniet van het gebruik en de bijhorende dienstverlening aan de hand van een maandelijkse prijs per m². Tarkett staat garant voor het recycleren (upcycling) van alle gebruikte materialen, die als grondstof dienen voor de vervaardiging van nieuwe vloerbekleding.

WAAROM IS HET PRODUCT OF DE DIENST CIRCULAIR?

Meer dan 66 % van het Tarkett tapijtgamma is geproduceerd uit gerecycleerd materiaal (PA6 garen en gerecycleerde kalk). Oude tapijttegels worden voor 99,7 % terug gerecycleerd tot basisgrondstof. De EcoBase™ tapijt-rug is weer in ons eigen proces terug te brengen en de PA6 garens worden gerecycleerd tot nieuw garen. Met "Flooring As A Service" bent u volledig vrij van zorgen en krijgt u een immer proper tapijt voor een vaste maandelijkse bijdrage.

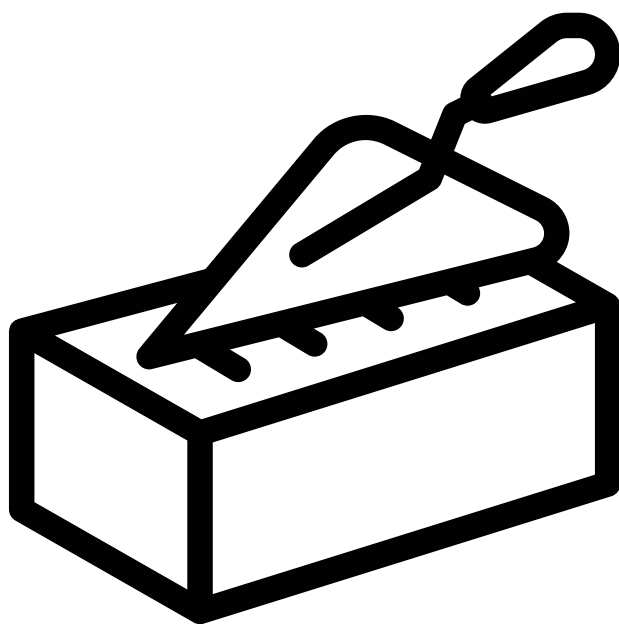
WELKE CIRCULAIRE STRATEGIEËN WORDEN TOEGEPAST?



WAT ZIJN DE VOORDELEN VOOR AANKOPERS?

We bieden een single point of contact, ontzorging, een lagere TCO en aandacht voor gezondheid en welbehagen voor de werknemers.

Meer info vind je op www.tarkett.be



Bouw

a'tract architecture Circulair ontwerpen



Productgroep / sector

kantoormeubilair- en inrichting

textiel en werkkledij

ICT

building technology (verlichting, airco, verwarming, ...)

bouw en renovatie

andere

Type circulair aanbod

een circulaire grondstof/materiaal

een circulair product

een circulaire dienstverlening

Naam organisatie

a'tract architecture

Website

www.a-tract.be

Contactpersoon

Kris Blykers

E-mail contactpersoon

kris@a-tract.be

Adres

**Gouverneur Roppesingel 165, 3500 Hasselt
België**



AANBOD IN HET KORT

Olie is niet de enige eindige grondstof, ook bouwmaterialen kunnen we niet zomaar laten verloren gaan. Een doordacht ontwerp is daarom nu al essentieel: materiaalstromen als kringlopen zien en deze slim sluiten. Deze dus hergebruiken als gebouw, component, element i.p.v. te vermalen tot een secundaire grondstof.

WAAROM IS HET PRODUCT OF DE DIENST CIRCULAIR?

We doen in onze recente en zeer concrete architectuurprojecten veel verkennend en ontwerpend onderzoek naar de mogelijkheden van circulair bouwen. We komen zowel struikelstenen als stapstenen tegen. Die kennis willen we niet voor onszelf houden, maar delen. Sharing is caring!

WELKE CIRCULAIRE STRATEGIEËN WORDEN TOEGEPAST?



WAT ZIJN DE VOORDELEN VOOR AANKOPERS?

- Hogere waarde van het gebouw op het einde van de levensduur
- Flexibeler gebruik en indeling van gebouw tijdens de levensduur
- Up-to-date blijven met razendsnel wisselende technieken blijft mogelijk tijdens levensduur
- Ontzorging indien voor dienst i.p.v. product gekozen wordt

Meer info vind je op www.a-tract.be

Bao Living SAM



Productgroep / sector

kantoormeubilair- en inrichting

textiel en werkkledij

ICT

building technology (verlichting, airco, verwarming, ...)

bouw en renovatie

andere

Type circulair aanbod

een circulaire grondstof/materiaal

een circulair product

een circulaire dienstverlening

Naam organisatie

Bao Living

Website

www.baoliving.com

Contactpersoon

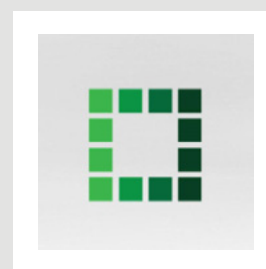
Benjamin Eysermans

E-mail contactpersoon

benjamin@baoliving.com

Adres

**Sommestraat 49, 2060 Antwerpen
België**



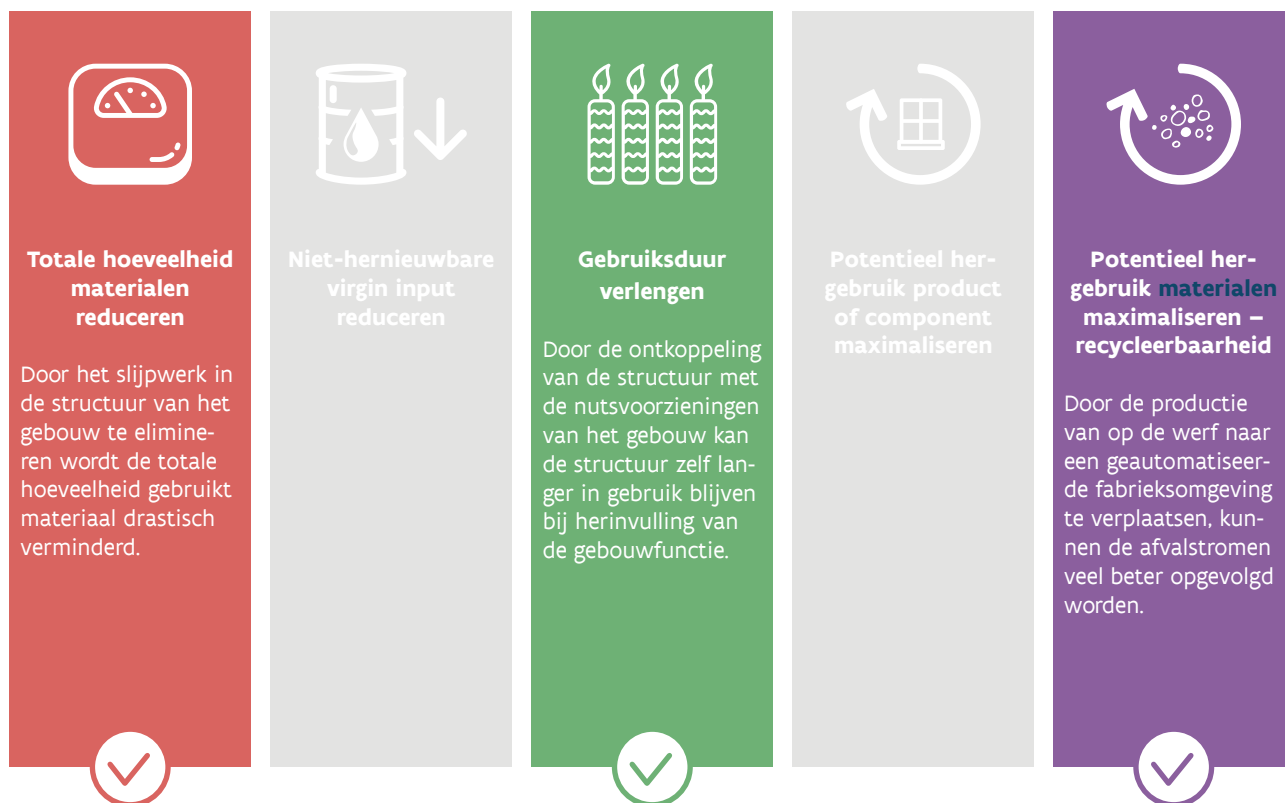
AANBOD IN HET KORT

Door de installatie van de SAM-unit in uw project bespaart u minimum 5 ton CO₂ per appartement. Door de implementatie van SAM dalen de kosten van de installatie van nutsvoorzieningen met 30 %.

WAAROM IS HET PRODUCT OF DE DIENST CIRCULAIR?

Met ons SAM-systeem is het mogelijk om een volledige ontkoppeling te realiseren tussen de structurele elementen van een gebouw en de nutsvoorzieningen. Op deze manier kunnen op het einde van de levenscyclus van het gebouw de verschillende grondstoffen veel beter gerecycleerd worden.

WELKE CIRCULAIRE STRATEGIEËN WORDEN TOEGEPAST?



WAT ZIJN DE VOORDELEN VOOR AANKOPERS?

- Lagere kostprijs
- Efficiënter gebruik van de beschikbare ruimte
- Kortere afwerkingsperiode
- Minder schadelijk voor het milieu

Meer info vind je op www.baoliving.com

Derbigum/Imperbel NV

Derbigum NT



Productgroep / sector

kantoormeubilair- en inrichting

textiel en werkkledij

ICT

**building technology (verlichting,
airco, verwarming, ...)**

bouw en renovatie

andere

Type circulair aanbod

een circulaire grondstof/materiaal

een circulair product

een circulaire dienstverlening

Naam organisatie

Derbigum/Imperbel NV

Website

www.derbigum.com

Contactpersoon

Koen Sneiders

E-mail contactpersoon

koen.sneiders@derbigum.com

Adres

**Bergensesteenweg, 32, 1651 Lot
België**



AANBOD IN HET KORT

Be circular, buy Derbigum roofing products.

WAAROM IS HET PRODUCT OF DE DIENST CIRCULAIR?

Derbigum NT is een productgroep in onze bitumen dakbedekkingen (roofing) waar wij als producent tot 30 % recycled content in verwerken. Dit is een mix van productie-, plaatsings- en postconsumer afval. Bovendien bieden wij terugnamegarantie bij end-of-life voor dit product.

WELKE CIRCULAIRE STRATEGIEËN WORDEN TOEGEPAST?



WAT ZIJN DE VOORDELEN VOOR AANKOPERS?

- Vermindering van de koolstofvoetafdruk
- Actieve ondersteuning van een circulair product
- Zekerheid van terugname door de producent bij einde levensloop

Meer info vind je op www.derbigum.com

Facadeclick

Circulaire gevel



Productgroep / sector

kantoormeubilair- en inrichting

textiel en werkkledij

ICT

building technology (verlichting, airco, verwarming, ...)

bouw en renovatie

andere

Type circulair aanbod

een circulaire grondstof/materiaal

een circulair product

een circulaire dienstverlening

Naam organisatie

Facadeclick

Website

www.facadeclick.be

Contactpersoon

Jasper Vandenbempt

E-mail contactpersoon

jasper@facadeclick.be

Adres

**Pastor legrandstraat 61, 3012 Wilsele
België**



AANBOD IN HET KORT

Vandaag zorgt de bouw voor 40 % van de afvalstromen. Niet verbazingwekkend als je ziet hoe gebouwen ontworpen worden. De materialen worden vaak zodanig aan elkaar verlijmd of ontwikkeld dat ze niet meer herbruikbaar zijn. Bij het wijzigen of slopen van deze gebouwen worden de materialen per definitie afval. Facadeclick ontwikkelde een gevelsteen die in elkaar klikt als Lego en op deze manier herbruikt kan worden.

WAAROM IS HET PRODUCT OF DE DIENST CIRCULAIR?

Facadeclick is volledig demontabel en herbruikbaar. De materialen kunnen makkelijk van elkaar gescheiden worden waardoor wij de kringenlopen eenvoudig kunnen sluiten.

WELKE CIRCULAIRE STRATEGIEËN WORDEN TOEGEPAST?



WAT ZIJN DE VOORDELEN VOOR AANKOPERS?

Technische voordelen:

- geen uitbloeiingen
- weersonafhankelijk werk
- goedkoper door plaatsing

Meer info vind je op www.facadeclick.be

Gyproc

Gyproc-gipskartonplaten



Productgroep / sector

kantoormeubilair- en inrichting

textiel en werkkledij

ICT

building technology (verlichting, airco, verwarming, ...)

bouw en renovatie

andere

Type circulair aanbod

een circulaire grondstof/materiaal

een circulair product

een circulaire dienstverlening

Naam organisatie

Gyproc

Website

www.gyproc.be

Contactpersoon

Tom Rommens

E-mail contactpersoon

tom.rommens@saint-gobain.com

Adres

**Sint-Jansweg 9, Haven 1602, 9130 Kallo
België**



AANBOD IN HET KORT

Gyproc biedt de ideale systemen voor de circulaire gebouwen van morgen, waarbij technische prestatie wordt gecombineerd met lage milieu-impact, gezondheid en duurzaam wooncomfort. Bovendien werkt Gyproc met zijn eigen Recycling Service zelf aan een gesloten gipskringloop.

WAAROM IS HET PRODUCT OF DE DIENST CIRCULAIR?

Gyproc-platen zijn gemaakt van 100 % recycleerbaar materiaal. Bovendien heeft Gyproc een eigen Recycling Service.

WELKE CIRCULAIRE STRATEGIEËN WORDEN TOEGEPAST?



WAT ZIJN DE VOORDELEN VOOR AANKOPERS?

- Een gezond bouw materiaal zonder toxische bestanddelen: C2C-certified.
- 100 % recycleerbaar wat zich uitstekend leent tot aanpasbaar/demontabel bouwen: C2C-certified.
- Gyproc heeft lichtgewichtssystemen met een lage milieu-impact en een hoge technische prestatie.

Meer info vind je op www.gyproc.be

JuuNoo JuuNoo



Productgroep / sector

kantoormeubilair- en inrichting

textiel en werkkledij

ICT

building technology (verlichting, airco, verwarming, ...)

bouw en renovatie

andere

Type circulair aanbod

een circulaire grondstof/materiaal

een circulair product

een circulaire dienstverlening

Naam organisatie

JuuNoo

Website

www.JuuNoo.com

Contactpersoon

Chris Van de Voorde

E-mail contactpersoon

chris@junovation.be

Adres

**Oudenaardsesteenweg 281, 8500 Kortrijk
België**



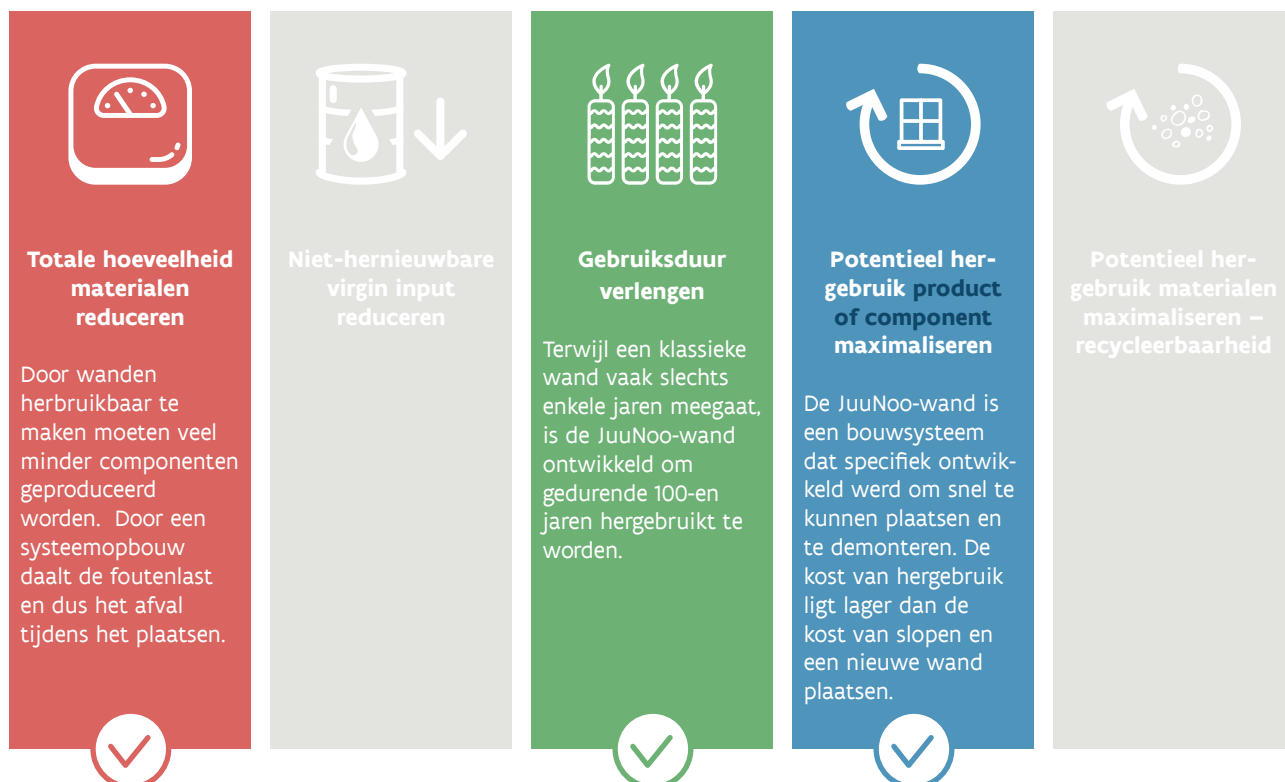
AANBOD IN HET KORT

JuuNoo is een vaste interieurwand die men bij herinrichting van een ruimte, niet sloop, maar eenvoudigweg losklikt en herplaatst. De vele afwerkingsmogelijkheden bewijzen dat circulaire producten en design perfect hand in hand kunnen gaan!

WAAROM IS HET PRODUCT OF DE DIENST CIRCULAIR?

Het JuuNoo modulaire wandsysteem is zodanig ontworpen om keer op keer hergebruikt te worden. Dit brengt nieuwe 'circulaire' aankoop mogelijkheden met zich mee zoals het leasen van kantoor compartimentering op basis van de JuuNoo kaders. De afvalberg, eigen aan de herinrichting van een gebouw, behoort hiermee tot het verleden.

WELKE CIRCULAIRE STRATEGIEËN WORDEN TOEGEPAST?



WAT ZIJN DE VOORDELEN VOOR AANKOPERS?

JuuNoo stelt u in staat om u ruimtes kost efficiënter mee te laten evolueren met de noden van u teams, met als gevolg een hogere tevredenheid en productiviteit van alle medewerkers.

Door het plaatsingsgemak & hoge bouwsnelheid is het JuuNoo systeem gemakkelijk inzetbaar voor zowel hele kleine tot grotere projecten. Aanpassingen aan uw kantoorruimte verlopen veel vlotter waardoor de overlast tot een minimum beperkt wordt. Zowel de compartimentering en/of de eind-afwerking (schermen, verf, decors, whiteboard, vilt, geprinte textiel, ...) kunnen aangepast worden.

Een naadloze methode van afwerking in combinatie met de vele mogelijkheden zorgen voor een unieke high-end uitstraling van uw kantoor en 'feel good' bij alle medewerkers!

Indien de nood aan compartimentering daalt dan bent u ook niet verbonden aan hoge sloopkosten. JuuNoo demonteert zeer snel en heeft een hoge restwaarde, hierdoor levert JuuNoo een financieel positieve return op het einde van zijn 'eerste' leven.

Meer info vind je op www.JuuNoo.com

Kloeckner Metals ODS Belgium

Stalen Gevel(-delen) als Service



Productgroep / sector

kantoormeubilair- en inrichting

textiel en werkkledij

ICT

building technology (verlichting, airco, verwarming, ...)

bouw en renovatie

andere

Type circulair aanbod

een circulaire grondstof/materiaal

een circulair product

een circulaire dienstverlening

Naam organisatie

Kloeckner Metals ODS Belgium

Website

www.ods.be

Contactpersoon

Ron Jacobs

E-mail contactpersoon

ron.jacobs@kloeckner.com

Adres

Straatsburgdok-Noordkaai 33, 2030 Antwerpen
België

kloeckner metals
ODS Belgium
JANSEN

AANBOD IN HET KORT

De stalen "Gevel als Service" biedt naast esthetische voordelen (slank, sterk en maximale daglichttoetreding) vooral prestatiegerichte oplossingen. Slimme circulaire oplossingen bieden een win-win voor iedereen. Het serviceplatform van ODS maakt voor iedere opdrachtgever een plan op maat.

WAAROM IS HET PRODUCT OF DE DIENST CIRCULAIR?

Jansen stalen ramen, deuren en gevels zijn een begrip in de architectuur. Dankzij het hergebruikpotentieel, de sterkte en esthetische eigenschappen van het staal, werken wij vaak aan iconische projecten. Onderzoek wijst uit dat dit duurzame karakter de circulaire economie ten goede komt.

WELKE CIRCULAIRE STRATEGIEËN WORDEN TOEGEPAST?



WAT ZIJN DE VOORDELEN VOOR AANKOPERS?

Lage TCO, ontzorging en prestatiecontracten. Warmtewinning of elektriciteit opwekken via de gevel kan, maar ook veiligheid wordt gegarandeerd (brand-, kogel- en inbraakweerstand).

Meer info vind je op www.ods.be

SKELLET SKELLET



Productgroep / sector

kantoormeubilair- en inrichting

textiel en werkkledij

ICT

building technology (verlichting,
airco, verwarming, ...)

bouw en renovatie

andere

Type circulair aanbod

een circulaire grondstof/materiaal

een circulair product

een circulaire dienstverlening

Naam organisatie

SKELLET

Website

www.skellet.com

Contactpersoon

Ivo Swenters

E-mail contactpersoon

ivo@skellet.com

Adres

**Kompellaan 11, 3600 Genk
België**



AANBOD IN HET KORT

Skellet is de lichtste en de meest duurzame staalconstructie ter wereld. Skellet prikkelt ontwerpers om ermee aan de slag te gaan. Het is een meccano voor volwassenen. Skellet is niet weg te denken uit de wereld van circulair bouwen.

WAAROM IS HET PRODUCT OF DE DIENST CIRCULAIR?

Skellet is een volledig demonteerbare stalen draagconstructie voor gebouwen. 95 % van de onderdelen zijn rechtstreeks herbruikbaar. De resterende 5 % is 100 % recycleerbaar. De kans op herinzetbaarheid van Skellet is zeer groot. De draagconstructie kan tijdens de levensduur van het gebouw worden aangepast.

WELKE CIRCULAIRE STRATEGIEËN WORDEN TOEGEPAST?



WAT ZIJN DE VOORDELEN VOOR AANKOPERS?

Skellet-staalconstructies zijn goedkoper dan de traditionele varianten. De draagconstructie heeft een hoge restwaarde na levensduur van het gebouw. De kans op herinzetbaarheid of verkoop via de tweedehandsmarkt is heel groot. Dit omdat de toepassingsgebieden waarin Skellet kan worden ingezet zeer groot zijn.

Meer info vind je op www.skellet.com



Systimber houtschakelbouw

Systimber houtschakelbouw

Productgroep / sector

kantoormeubilair- en inrichting

textiel en werkkledij

ICT

building technology (verlichting,
airco, verwarming, ...)

bouw en renovatie

andere

Type circulair aanbod

een circulaire grondstof/materiaal

een circulair product

een circulaire dienstverlening

Naam organisatie

Systimber houtschakelbouw

Website

www.systimber.com

Contactpersoon

Karel Vervaet

E-mail contactpersoon

karel.vervaet@systimber.com

Adres

**Den Beer 18, 9840 De Pinte
België**



AANBOD IN HET KORT

Systimber gebruikt gecertificeerd Europees naaldhout voor nieuwbouw, renovatie en herbestemming. De materialen zijn puur en worden niet vermengd. De verbindingen zijn mechanisch. Opbouwen, demonteren en opnieuw opbouwen gaan razendsnel en er wordt geen water gebruikt. De productie gebeurt bovendien lokaal.

WAAROM IS HET PRODUCT OF DE DIENST CIRCULAIR?

Systimber houtschakelbouw is een innovatieve houtbouwtechnologie waarbij alle elementen mechanisch worden verbonden. De met Systimber gebouwde constructies kunnen opnieuw worden gedemonteerd en elders opgebouwd.

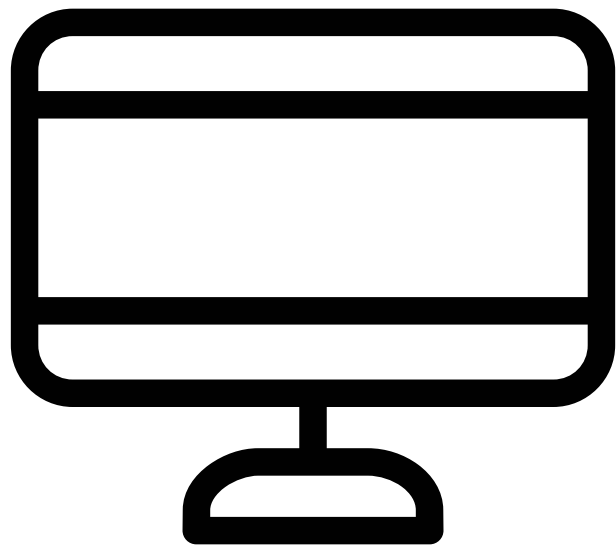
WELKE CIRCULAIRE STRATEGIEËN WORDEN TOEGEPAST?



WAT ZIJN DE VOORDELEN VOOR AANKOPERS?

Een verregaande planning van de constructie is mogelijk, waardoor de bouwkosten heel goed in kaart kunnen worden gebracht. U geniet van een snelle opbouw, een gezonde leefomgeving (dampopen) en een mooie natuurlijke zichtafwerking van het hout.

Meer info vind je op www.systimber.com



ICT

BE Networks nv

Refurbished IT hardware



Productgroep / sector

kantoormeubilair- en inrichting

textiel en werkkledij

ICT

building technology (verlichting, airco, verwarming, ...)

bouw en renovatie

andere

Type circulair aanbod

een circulaire grondstof/materiaal

een circulair product

een circulaire dienstverlening

Naam organisatie

BE Networks nv

Website

www.be-networks.be

Contactpersoon

Thomas Helsen

E-mail contactpersoon

t.helsen@be-networks.be

Adres

**Antwerpsesteenweg 279, 2800 Mechelen
België**



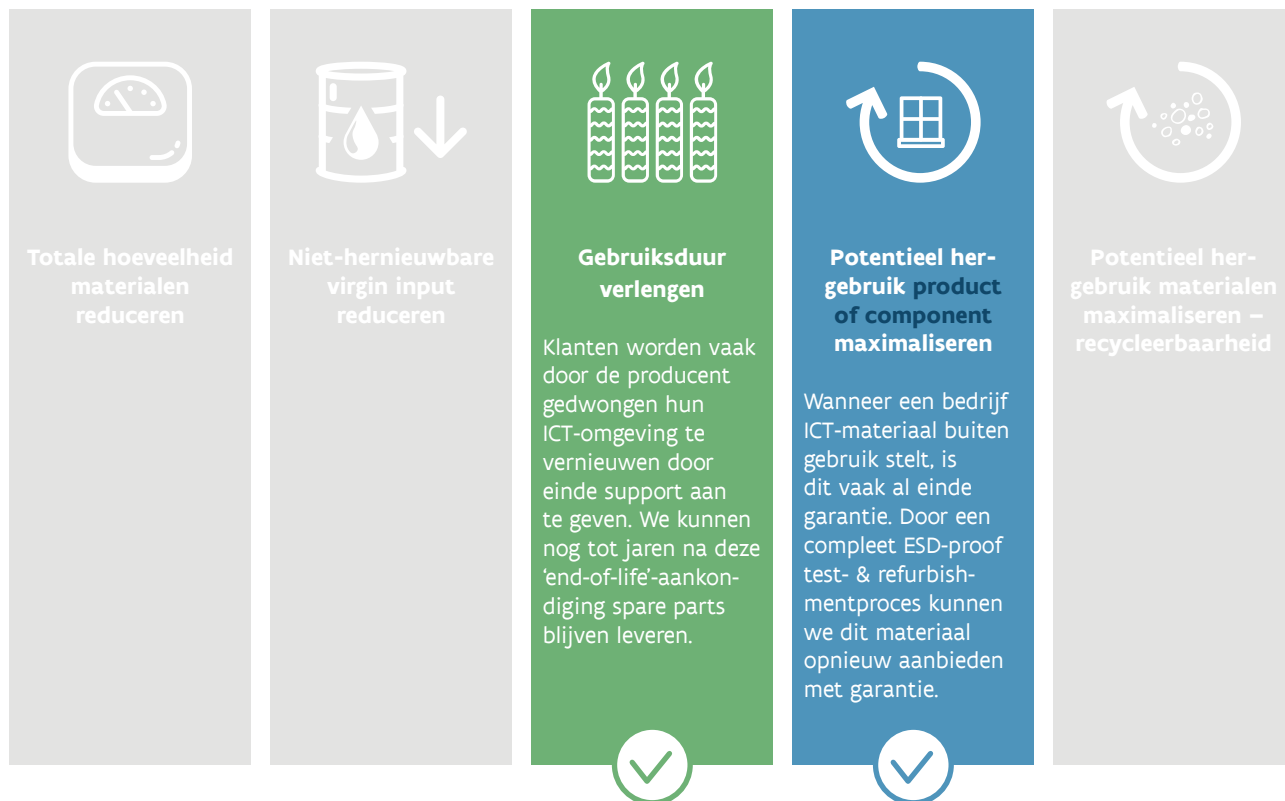
AANBOD IN HET KORT

In de ICT-core van een organisatie is het soms moeilijk om niet voor nieuw materiaal te kiezen omwille van supportvereisten. Door samen met ons een kritische balans op te maken, kunnen we op de juiste plaatsen refurbished materiaal inzetten en tot 30 % besparen in IT.

WAAROM IS HET PRODUCT OF DE DIENST CIRCULAIR?

BE Networks koopt overtollig ICT-materiaal over van bedrijven, verwerkt dit in een ESD-proof refurbishment-proces en geeft dit vervolgens een 2^{de} leven door het aan andere bedrijven opnieuw aan te bieden met eigen garantie.

WELKE CIRCULAIRE STRATEGIEËN WORDEN TOEGEPAST?



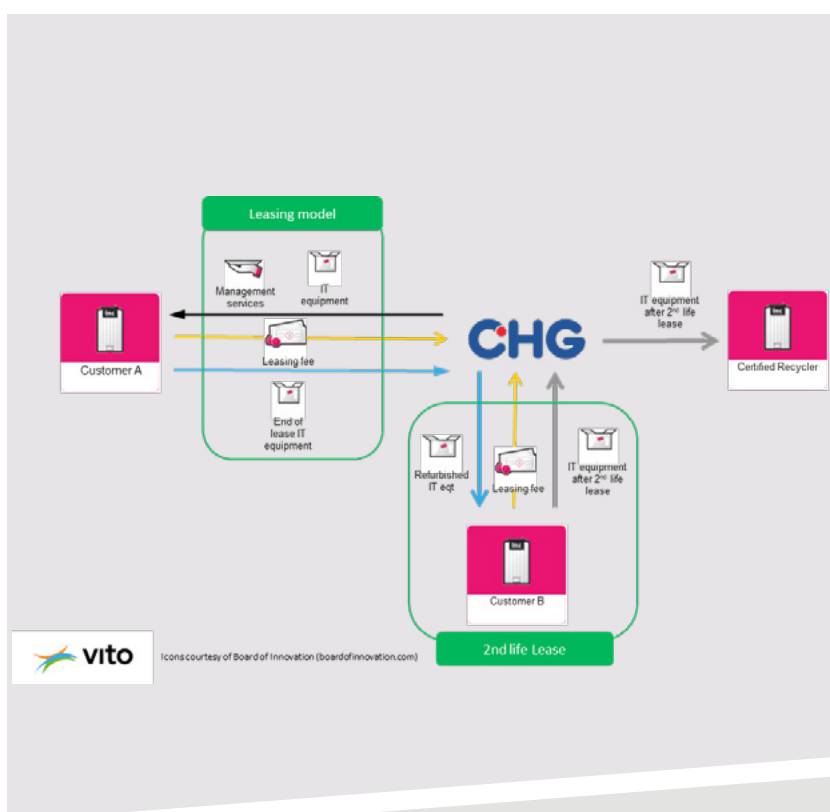
WAT ZIJN DE VOORDELEN VOOR AANKOPERS?

- Significant lagere investeringskost
- Levenslange garantie
- Snellere levertijd

Meer info vind je op www.be-networks.be

CHG-MERIDIAN Belux NV

Circular IT Solutions (CITS)



Productgroep / sector

kantoormeubilair- en inrichting

textiel en werkkledij

ICT

building technology (verlichting, airco, verwarming, ...)

bouw en renovatie

andere

Type circulair aanbod

een circulaire grondstof/materiaal

een circulair product

een circulaire dienstverlening

Naam organisatie

CHG-MERIDIAN Belux NV

Website

www.chg-meridian.be

Contactpersoon

Virginie Versavel

E-mail contactpersoon

virginie.versavel@chg-meridian.com

Adres

**Romeinsesteenweg 468 b21-22, 1853 Grimbergen
België**

CHG

AANBOD IN HET KORT

“Circular Economy” wordt mogelijk gemaakt door IT-apparatuur te leasen en de economie en het milieu te behouden. Door een traceerbare eerste, tweede en verdere levensduur van de apparatuur te verzekeren en door deze opnieuw als grondstof te gebruiken, draagt u bij aan de circulaire economie. Iedereen heeft een CSR, waarin CHG-MERIDIAN u ook kan ondersteunen.

WAAROM IS HET PRODUCT OF DE DIENST CIRCULAIR?

CHG-MERIDIAN kan uw reeds aangekochte toestellen overnemen en een getraceerde, verlengde levensduur garanderen binnen de BENELUX. Na deze verlengde levensduur garanderen wij de recyclage van de toestellen waarbij de grondstoffen opnieuw gebruikt kunnen worden in onze economie. De opbrengst van de eerste overname kan door de klant gebruikt worden om het nieuwe IT-park te innoveren met een lease-oplossing binnen CHG-MERIDIAN.

WELKE CIRCULAIRE STRATEGIEËN WORDEN TOEGEPAST?



WAT ZIJN DE VOORDELEN VOOR AANKOPERS?

Operationele voordelen:

- Vereenvoudiging van uw business processen
- Gecertificeerde dataverwijdering
- Online asset management tool (TESMA): transparant, efficiënt en gebruiksvriendelijk

Financiële voordelen:

- Extra besparing door restwaarde die wordt verrekend in de huurtermijnen
- Transparantie gedurende de volledige werkingscyclus
- Optimaal gebruik van uw beschikbare middelen voor uw kern activiteiten door een op maat gemaakte financiële oplossing
- Gedreven door innovatie met oog op duurzaam ondernemen

Meer info vind je op www.chg-meridian.be

Eurosys NV

Circular Computing



Productgroep / sector

kantoormeubilair- en inrichting

textiel en werkkledij

ICT

building technology (verlichting, airco, verwarming, ...)

bouw en renovatie

andere

Type circulair aanbod

een circulaire grondstof/materiaal

een circulair product

een circulaire dienstverlening

Naam organisatie

Eurosys NV

Website

www.eurosys.be

Contactpersoon

Roel Raymaekers

E-mail contactpersoon

roel.raymaekers@eurosys.be

Adres

**Centrum Zuid 1527a, 3530 Houthalen
België**

EuroSys | Business

AANBOD IN HET KORT

Onze missie is eenvoudig: premium, bedrijfsmatige producten leveren die de aarde niet schaden. Duurzame IT!

WAAROM IS HET PRODUCT OF DE DIENST CIRCULAIR?

Laptops van 3 tot 4 jaar oud, die einde lease zijn, kopen we op. Door een 5-tal uren durend proces van revisering en vernieuwing, maken we de laptops weer als nieuw. We vervangen de batterij, upgraden de belangrijkste onderdelen en geven 3 jaar omruilgarantie. Bijkomend planten we 5 bomen per verkochte laptop.

WELKE CIRCULAIRE STRATEGIEËN WORDEN TOEGEPAST?



WAT ZIJN DE VOORDELEN VOOR AANKOPERS?

- Ontzorging: 3 jaar omruilgarantie, nieuwe batterij en we upgraden de belangrijkste onderdelen
- Lagere TCO (aankoop prijs is minder dan de helft van de nieuwwaarde)
- Gegarandeerde terugkoop na 3 jaar
- Circulair proces én geen CO₂-uitstoot door het planten van 5 bomen per verkochte laptop

Meer info vind je op www.eurosys.be

Out of Use

We take care of your e-waste



Productgroep / sector

kantoormeubilair- en inrichting

textiel en werkkledij

ICT

building technology (verlichting, airco, verwarming, ...)

bouw en renovatie

andere

Type circulair aanbod

een circulaire grondstof/materiaal

een circulair product

een circulaire dienstverlening

Naam organisatie

Out Of Use

Website

www.outofuse.com

Contactpersoon

Mark Adriaenssens

E-mail contactpersoon

mark@outofuse.com

Adres

**Lochtemanweg 40, 3580 Beringen
België**



AANBOD IN HET KORT

Wij bieden bedrijven en organisaties een volledige oplossing om al hun elektrisch en elektronisch afval op een duurzame manier te recyclen. De toekomst van uw elektroafval draagt bij tot de toekomst van uw organisatie en van onze planeet.

WAAROM IS HET PRODUCT OF DE DIENST CIRCULAIR?

Het ingezamelde elektroafval dat bij Out Of Use binnenkomt, wordt altijd eerst geselecteerd op hergebruik. De materialen die niet in aanmerking komen voor hergebruik, worden op een correcte manier gerecycleerd. Uit 100 % e-waste halen wij 89,96 % secundaire grondstoffen.

WELKE CIRCULAIRE STRATEGIEËN WORDEN TOEGEPAST?



WAT ZIJN DE VOORDELEN VOOR AANKOPERS?

We bieden een totaaloplossing voor e-waste. Bij hergebruik en recyclage zorgen wij voor de gecertificeerde data-vernietiging van de gegevens op de oude computers en datadragers zodat de datasecurity is gegarandeerd. We zijn WEEELABEX-gecertificeerd dus verzorgen de nodige bedrijfsrapporteringen.

Meer info vind je op www.outofuse.com

Securitas NV

Informatica oplossingen & diensten voor publieke organisaties
die deel uitmaken van het VITO-raamcontract van Securitas



Productgroep / sector

kantoormeubilair- en inrichting

textiel en werkkledij

ICT

building technology (verlichting,
airco, verwarming, ...)

bouw en renovatie

andere

Type circulair aanbod

een circulaire grondstof/materiaal

een circulair product

een circulaire dienstverlening

Naam organisatie

Securitas NV

Website

www.securitas.be

Contactpersoon

Sigrid Ramaekers

E-mail contactpersoon

vito.raamcontract@securitas.be

Adres

Sint-Lendriksborre 3, 1120 Brussel
België



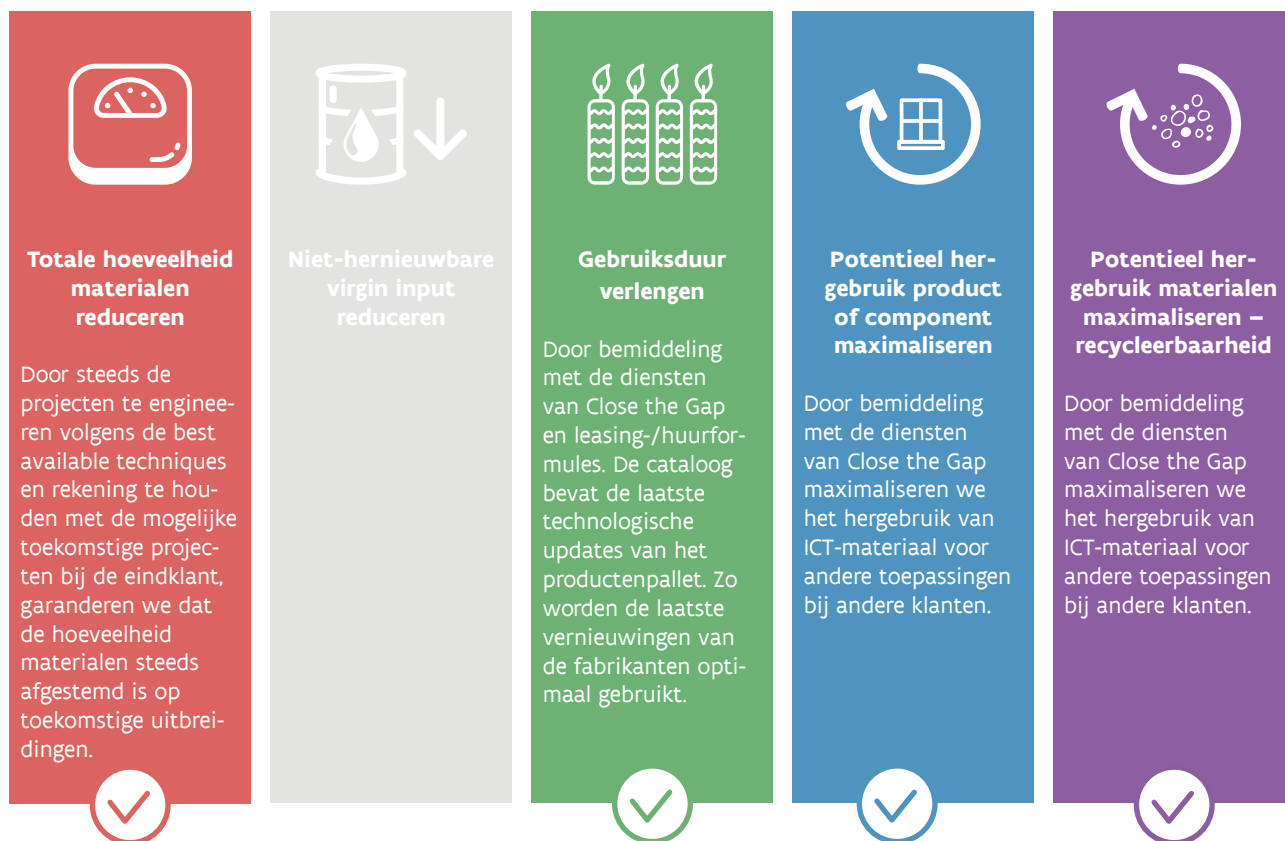
AANBOD IN HET KORT

Kringlooeconomie is ook mogelijk met ICT. Voor de ICT-sector betekent dat vooral materialen niet slechts eenmalig, maar telkens opnieuw te gebruiken. ICT-afval werd vroeger massaal gedumpt in derdewerldlanden. Daarom garanderen wij het maximaal herbenutten van ICT-materiaal.

WAAROM IS HET PRODUCT OF DE DIENST CIRCULAIR?

Het raamcontract biedt de aangekoppelde entiteiten de mogelijkheid om ICT-materiaal te herbenutten, leasing-formules toe te passen en maximaal in het circulaire circuit te brengen door de mogelijke bemiddeling naar de diensten van Close the Gap en Worldloop. En dit alles op een eenvoudige manier.

WELKE CIRCULAIRE STRATEGIEËN WORDEN TOEGEPAST?



WAT ZIJN DE VOORDELEN VOOR AANKOPERS?

- Lagere TCO
- Ontzorging van diensten m.b.t/ contactnames voor projecten die end-of-life zijn.

Meer info vind je op www.vito-securitas.be

SNEW BVBA Circular Telecom & IT



Productgroep / sector

kantoormeubilair- en inrichting

textiel en werkkledij

ICT

building technology (verlichting, airco, verwarming, ...)

bouw en renovatie

andere

Type circulair aanbod

een circulaire grondstof/materiaal

een circulair product

een circulaire dienstverlening

Naam organisatie

SNEW BVBA

Website

www.snew.eu

Contactpersoon

Martijn Van Engelen

E-mail contactpersoon

martijn@snew.eu

Adres

**Floralienlaan 2 bus 1, 2600 Berchel
België**



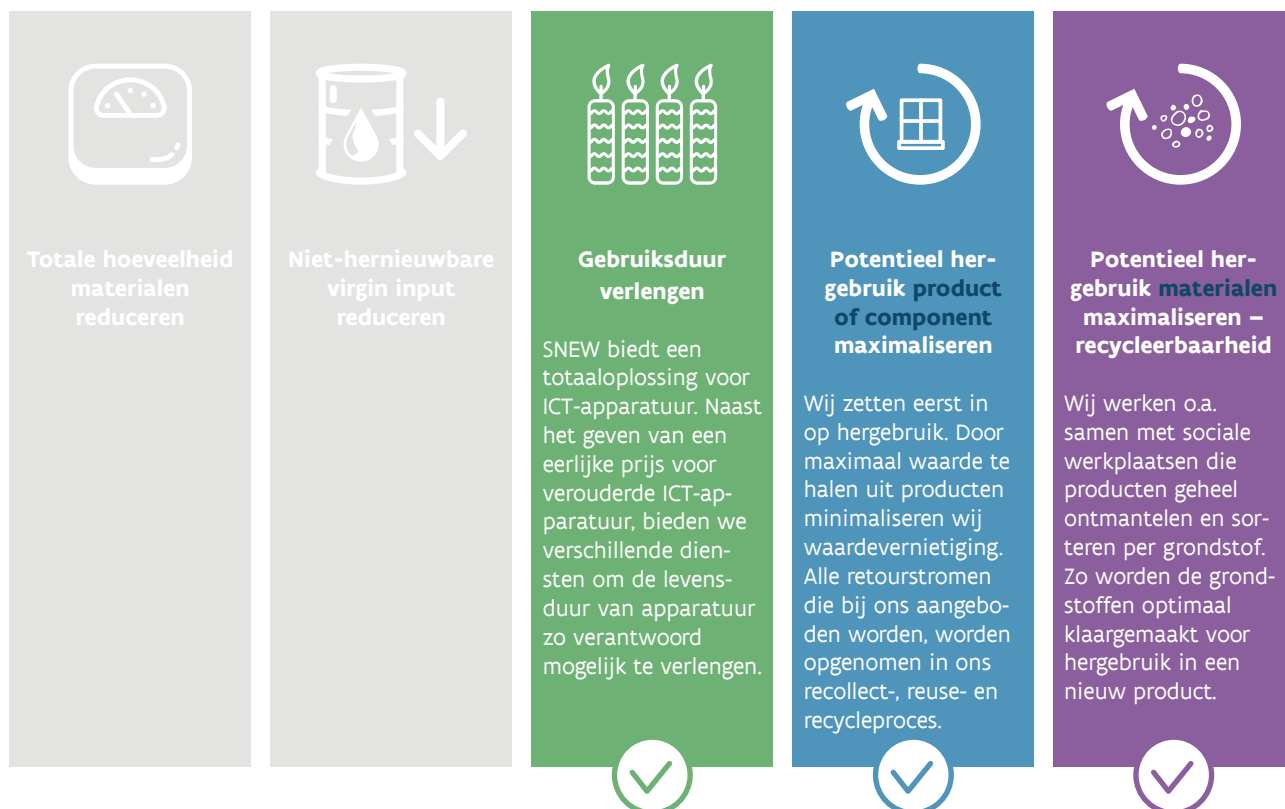
AANBOD IN HET KORT

Zet hergebruik eerst zodat er geen afval meer ontstaat. Verduurzaam uw retourstromen met SNEW en ervaar zelf hoe u eenvoudig en laagdrempelig circulair kunt aankopen zonder dat u daarvoor uw processen anders dient in te richten.

WAAROM IS HET PRODUCT OF DE DIENST CIRCULAIR?

SNEW is gespecialiseerd in het circulair maken van ICT-retourstromen en draagt de sustainable development goals en sociale innovatie hoog in het vaandel. Door vanuit de retourstroom productlevenscyclusverlenging toe te passen behouden wij waarde en wordt er niet onnodig gerecycleerd.

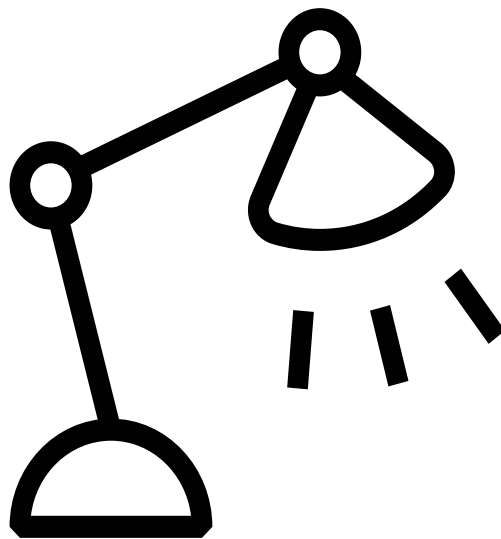
WELKE CIRCULAIRE STRATEGIEËN WORDEN TOEGEPAST?



WAT ZIJN DE VOORDELEN VOOR AANKOPERS?

Wij hebben een allesomvattende formule gecreëerd die toe te passen is in elk bedrijf of organisatie. Ontzorgen staat op nummer 1. Ons concept is kostenbesparend en u draagt positief bij tot de SDG's wat meteen de invulling is voor uw MVO-plus.

Meer info vind je op www.snew.eu



Verlichting

ETAP N.V. ETAP LAAS



Productgroep / sector

kantoormeubilair- en inrichting

textiel en werkkledij

ICT

**building technology (verlichting,
airco, verwarming, ...)**

bouw en renovatie

andere

Type circulair aanbod

een circulaire grondstof/materiaal

een circulair product

een circulaire dienstverlening

Naam organisatie

ETAP N.V.

Website

www.etaplighting.com

Contactpersoon

Chris Van Bellegem

E-mail contactpersoon

chris.vanbellegem@etaplighting.com

Adres

Antwerpsesteenweg 130, 2390 Malle
België

ETAP
EXCELLENT LIGHTING. SAVING ENERGY

AANBOD IN HET KORT

ETAP biedt LAAS aan omdat het zijn klanten wil ontzorgen en samen met zijn klanten wil deelnemen aan een circulaire economie. De klant hoeft geen eigen middelen te investeren voor een betere verlichting met een lager energieverbruik.

WAAROM IS HET PRODUCT OF DE DIENST CIRCULAIR?

De dienst zet producten in die ontworpen zijn voor een lange levensduur bij 1 of meerdere klanten. Na afloop van de dienstverlening komen de producten terug naar ETAP. Wij zorgen dan voor een volgende bestemming, eventueel na refurbishing, of voor recyclage.

WELKE CIRCULAIRE STRATEGIEËN WORDEN TOEGEPAST?



WAT ZIJN DE VOORDELEN VOOR AANKOPERS?

- ETAP zorgt voor het gehele traject van studie t.e.m. ontmanteling.
- De klant heeft een hoge verlichtingskwaliteit met een minimaal energieverbruik.
- De klant moet niet investeren om zijn verlichting te renoveren.
- De kosten voor installatie en onderhoud zijn vooraf gekend.

Meer info vind je op www.etaplighting.com

Hydro - Pole Products

Circulaire verlichtingspalen



Productgroep / sector

kantoormeubilair- en inrichting

textiel en werkkledij

ICT

building technology (verlichting,
airco, verwarming, ...)

bouw en renovatie

andere: openbare verlichting

Type circulair aanbod

een circulaire grondstof/materiaal

een circulair product

een circulaire dienstverlening

Naam organisatie

Hydro - Pole Products

Website

www.hydroextrusions.com/poles

Contactpersoon

Harrie Niessen

E-mail contactpersoon

harrie.niessen@hydro.com

Adres

**Alcoalaan 12, 5151 RW Drunen
Nederland**



AANBOD IN HET KORT

Uw rol in de circulaire beweging begint wanneer u ja zegt tegen circulaire verlichtingslichtpalen! Met *Cradle to Cradle Certified™* lichtmasten van Hydro ontvangt u de garantie dat de lichtmasten 100 % recycleerbaar zijn en alle vrijgekomen materialen volledig teruggebracht worden in de kringloop.

WAAROM IS HET PRODUCT OF DE DIENST CIRCULAIR?

Hydro-verlichtingspalen zijn circulaire producten, gemaakt van gerecycleerd aluminium. Na vele jaren van onderhoudsvrij gebruik kunnen de masten op het einde van hun levensduur 100 % gerecycleerd worden. We hergebruiken alle vrijgekomen materialen volledig voor nieuwe verlichtingspalen.

WELKE CIRCULAIRE STRATEGIEËN WORDEN TOEGEPAST?

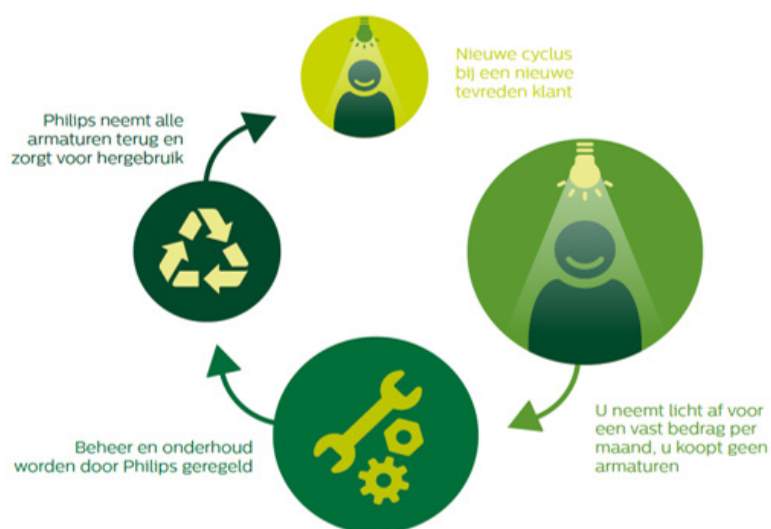


WAT ZIJN DE VOORDELEN VOOR AANKOPERS?

Een circulaire verlichtingspaal van Hydro is 100 % recycleerbaar, gemaakt met hernieuwbare energie, voldoet aan strikte richtlijnen voor watergebruik en is geproduceerd in een omgeving waar sociale verantwoordelijkheid de norm is. Het Take Back-retoursysteem ontzorgt de klant en sluit de keten.

Meer info vind je op www.hydroextrusions.com/poles

Philips Lighting Circular Lighting



Productgroep / sector

kantoormeubilair- en inrichting

textiel en werkkledij

ICT

building technology (verlichting, airco, verwarming, ...)

bouw en renovatie

andere

Type circulair aanbod

een circulaire grondstof/materiaal

een circulair product

een circulaire dienstverlening

Naam organisatie

Philips Lighting

Website

www.lighting.philips.be

Contactpersoon

Tom De Fruytier

E-mail contactpersoon

tom.defruytier@philips.com

Adres

**Tweestationsstraat 80, 1070 Brussel
België**

PHILIPS

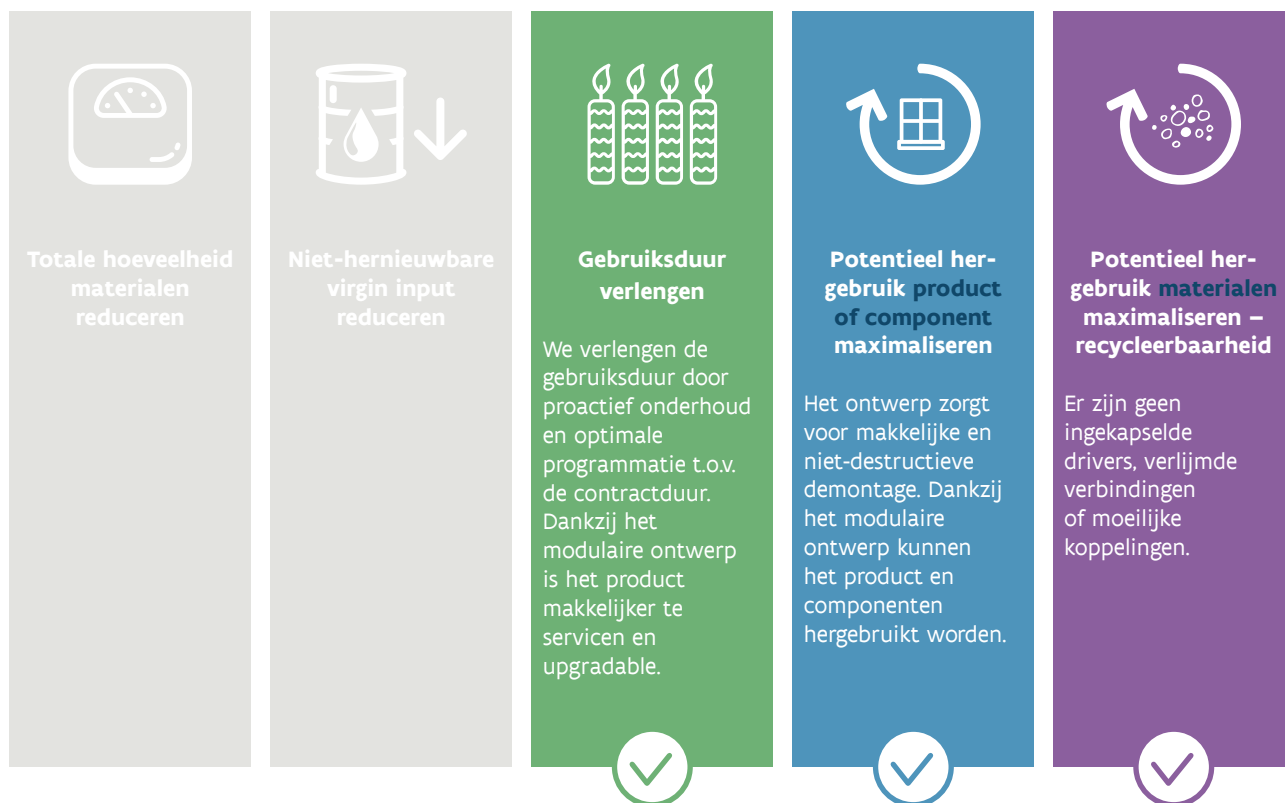
AANBOD IN HET KORT

Financier onze circulaire dienst deels of volledig met uw energiebesparing (> 70 %). In een kantoorgebouw gaat 19 % van de energie naar verlichting. 70 % besparen betekent dus ook fors besparen op CO₂-uitstoot. Bovendien maakt beter lichtcomfort werknemers blij.

WAAROM IS HET PRODUCT OF DE DIENST CIRCULAIR?

Omdat je licht in plaats van verlichting koopt. Philips blijft eigenaar en is dus ook verantwoordelijk voor onderhoud, levensduur, 2^{de} loop en recyclage.

WELKE CIRCULAIRE STRATEGIEËN WORDEN TOEGEPAST?



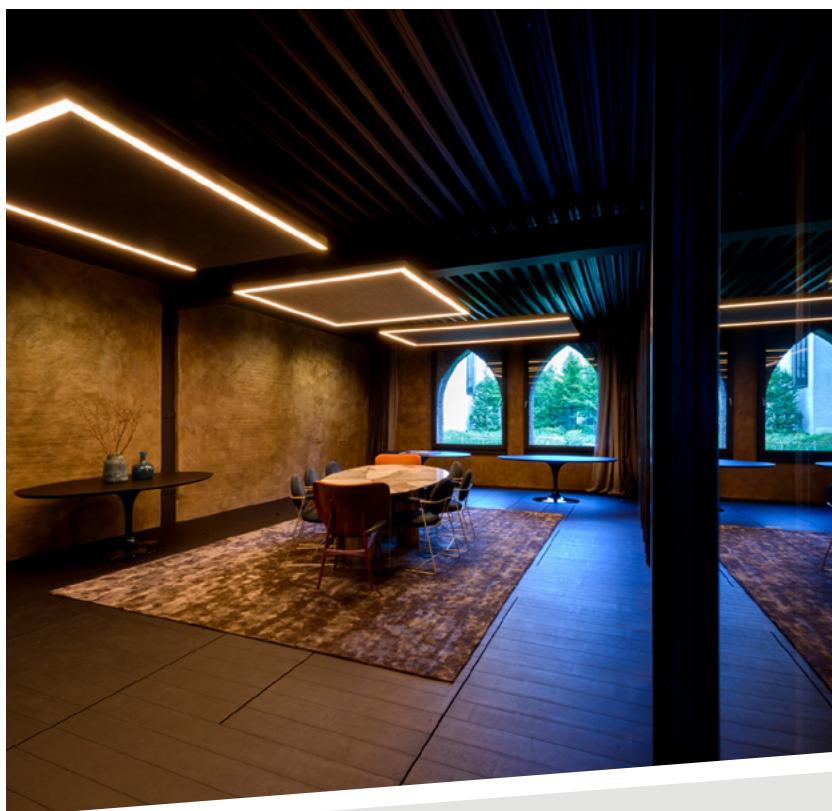
WAT ZIJN DE VOORDELEN VOOR AANKOPERS?

U geniet van totale ontzorging. Er is een verminderd tot helemaal geen investeringsbudget nodig dankzij een gedaalde energieconsumptie door de LED-technologie. Bovendien draagt dit concept ook bij tot andere duurzaamheidsdoelstellingen want minder energie betekent ook minder CO₂-uitstoot.

Meer info vind je op www.lighting.philips.be

Zumi

ZUMI verlichting en akoestiek



Productgroep / sector

kantoormeubilair- en inrichting

textiel en werkkledij

ICT

**building technology (verlichting,
airco, verwarming, ...)**

bouw en renovatie

andere

Type circulair aanbod

een circulaire grondstof/materiaal

een circulair product

een circulaire dienstverlening

Naam organisatie

Zumi

Website

www.zumi.be

Contactpersoon

Tony Decavele

E-mail contactpersoon

info@zumi.be

Adres

**Oostendse Baan 22, 8470 Gistel
België**



AANBOD IN HET KORT

ZUMI is een Belgische fabrikant van verlichting en akoestische oplossingen met geïntegreerde verlichting die gebruik maakt van de meeste recente innovaties omtrent lichtmanagement, lichtrendement, levensduur en IOT-integratie. Dit eventueel in combinatie met akoestische oplossingen.

WAAROM IS HET PRODUCT OF DE DIENST CIRCULAIR?

ZUMI is een Belgische fabrikant van verlichting en akoestische oplossingen met geïntegreerde verlichting. Ons product is circulair door de extreem lange levensduur van onze LED-technologie gekoppeld met IOT.

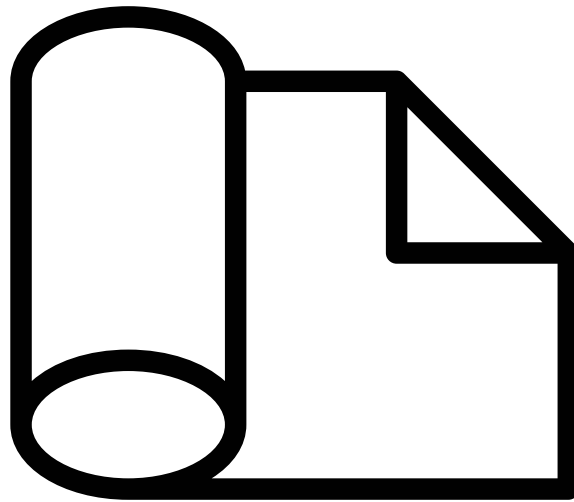
WELKE CIRCULAIRE STRATEGIEËN WORDEN TOEGEPAST?



WAT ZIJN DE VOORDELEN VOOR AANKOPERS?

Met ZUMI kunnen wij een one-stop-buy aanbieden. Gaande van verlichtingstoestellen, het lichtmanagementsysteem tot IOT in de komende maanden. Deze kan datacaptatie aanbieden waarbij de gebruiker meer voordelen uit de toestellen kan halen dan alleen maar licht.

Meer info vind je op www.zumi.be



Textiel en werkkleding

Alsico NV

Alsico Circulair



Productgroep / sector

kantoormeubilair- en inrichting

textiel en werkkledij

ICT

building technology (verlichting,
airco, verwarming, ...)

bouw en renovatie

andere

Type circulair aanbod

een circulaire grondstof/materiaal

een circulair product

een circulaire dienstverlening

Naam organisatie

Alsico NV

Website

www.alsico.com

Contactpersoon

Wouter De Broeck

E-mail contactpersoon

wouter.debroeck@alsico.com

Adres

**Zonnestraat 223, 9600 Ronse
België**



AANBOD IN HET KORT

We bieden projectmatig werk dat vertrekt van de functie van de drager. We kiezen materialen op basis van comfort, gebruikswijze en hun levenscyclus. Met Cliff hebben we een oplossing voor uw gebruikte kleding. En dankzij het 100 % recycleerbare Infinity bieden we een volwaardig circulair product.

WAAROM IS HET PRODUCT OF DE DIENST CIRCULAIR?

Dankzij de samenwerking met Dutch Awearness maken we werkkleding in een transparante gesloten keten. Producten zijn van bij het ontwerp gericht op lang gebruik (personalisering, wasbaarheid, reparatie). De gebruikte kleding kan worden gerecycleerd tot nieuwe grondstof voor andere kledij.

WELKE CIRCULAIRE STRATEGIEËN WORDEN TOEGEPAST?



WAT ZIJN DE VOORDELEN VOOR AANKOPERS?

Het performance based ontwerp, de lange gebruiksduur en recyclage zorgen voor een lagere TCO, maar ook een lagere impact op mens en milieu (minder CO₂-uitstoot, waterverbruik en afval) en dus minder sociale kosten. Cliff biedt bovendien een sterke oplossing voor twee overvloedige afvalstromen.

Meer info vind je op www.alsico.com

EMMA Safety Footwear

Circulaire veiligheidsschoenen



Productgroep / sector

kantoormeubilair- en inrichting

textiel en werkkledij

ICT

building technology (verlichting,
airco, verwarming, ...)

bouw en renovatie

andere

Type circulair aanbod

een circulaire grondstof/materiaal

een circulair product

een circulaire dienstverlening

Naam organisatie

EMMA Safety Footwear

Website

www.emmasafetyfootwear.com

Contactpersoon

Iris van Wanrooij

E-mail contactpersoon

iris.van.wanrooij@emmasf.com

Adres

Maastrichterlaan 82, 6241 JB Bunde
Nederland



AANBOD IN HET KORT

Alle grondstoffen van onze circulaire veiligheidsschoenen worden hergebruikt. Er is geen afval. We zorgen voor circulair design, retourlogistiek, ontmanteling en hergebruik van materialen. De schoenen zijn ontworpen voor ontmanteling en zijn veilig en comfortabel.

WAAROM IS HET PRODUCT OF DE DIENST CIRCULAIR?

De materialen in de schoenen zijn getest op material health en zijn dus niet belastend voor het milieu. Verder is de schoen ontworpen voor hergebruik. Hij is dus eenvoudig te ontmantelen en er zijn volgende gebruikstoepassingen bepaald. De materialen zijn opgenomen in een materiaalpaspoort.

WELKE CIRCULAIRE STRATEGIEËN WORDEN TOEGEPAST?



WAT ZIJN DE VOORDELEN VOOR AANKOPERS?

De eerste zes circulaire modellen zijn verkrijgbaar via onze dealers. We zorgen voor de retourlogistiek. Alle grondstoffen beginnen aan een volgend leven zonder dat je er zelf iets voor hoeft te doen. De schoenen zijn niet duurder. Je ontvangt een rapportage van de milieu-impact.

Meer info vind je op www.emmasafetyfootwear.com

HAVEP

Werkkleding: duurzame business partner



Productgroep / sector

kantoormeubilair- en inrichting

textiel en werkkledij

ICT

building technology (verlichting, airco, verwarming, ...)

bouw en renovatie

andere

Type circulair aanbod

een circulaire grondstof/materiaal

een circulair product

een circulaire dienstverlening

Naam organisatie

HAVEP

Website

www.havep.com

Contactpersoon

Hilde De Pourcq

E-mail contactpersoon

h.de.pourcq@havep.com

Adres

**Molsebaan 39, 2450 Meerhout
België**

HAVEP

You'll never work alone

AANBOD IN HET KORT

Bij HAVEP houden we van duidelijkheid. Daarom krijgen al onze duurzame producten het 'Green Choice'-label. En zoals je misschien wel is opgevallen zitten er steeds meer producten met dit label in onze collecties. Een ontwikkeling waar wij heel trots op zijn.

WAAROM IS HET PRODUCT OF DE DIENST CIRCULAIR?

We willen onze businesspartners helpen te verduurzamen door het aanbieden van oplossingen om kleding te recyclen. Daarnaast heeft HAVEP een duurzaamheidsroadmap waarin we garanderen dat we meer en meer duurzame materialen zullen opnemen in onze nieuwe collecties. Zo zullen wij richting het jaar 2025 al onze workwear en protective wear circulair aanbieden.

WELKE CIRCULAIRE STRATEGIEËN WORDEN TOEGEPAST?



WAT ZIJN DE VOORDELEN VOOR AANKOPERS?

HAVEP biedt oplossingen om oude kleding te recyclen. Zo reduceren we samen de CO2-uitstoot, verbruiken we minder water, chemicaliën en energie. Door het inzetten van alternatieve vezelsoorten verbruiken we minder grondoppervlak en helpen we aan een circulaire wereld.

Meer info vind je op www.havep.com

Jules Clarysse NV

Postconsumer Towel



Productgroep / sector

kantoormeubilair- en inrichting

textiel en werkkledij

ICT

building technology (verlichting, airco, verwarming, ...)

bouw en renovatie

andere

Type circulair aanbod

een circulaire grondstof/materiaal

een circulair product

een circulaire dienstverlening

Naam organisatie

Jules Clarysse NV

Website

www.clarysse.com

Contactpersoon

Mieke Deprez

E-mail contactpersoon

mieke.deprez@julesclarysse.com

Adres

**Brugsesteenweg 106, 8740 Pittem
België**



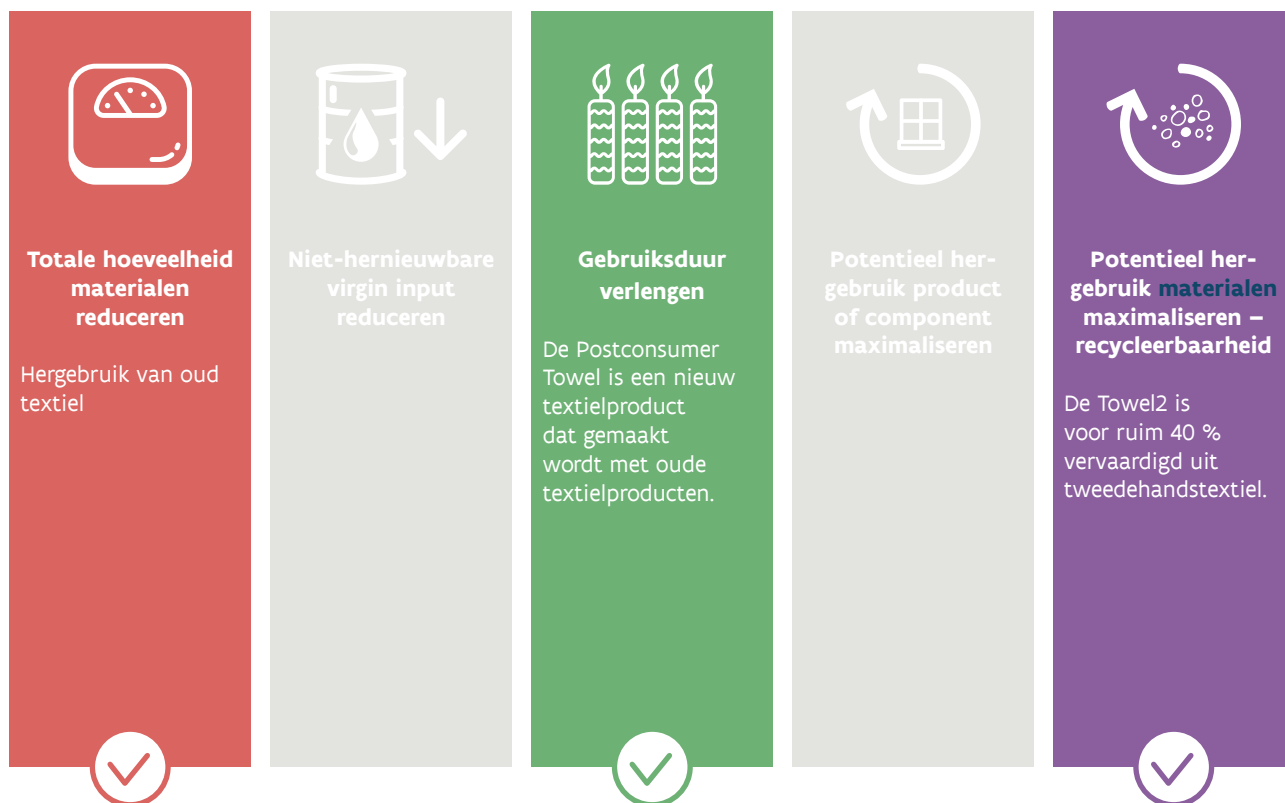
AANBOD IN HET KORT

De postconsumer towel of Towel2 van bad- en keukentextielproducent Clarysse is een handdoek die voor bijna de helft uit tweedehandstextiel bestaat. Resultaat: de afvalberg vermindert én er wordt gezorgd voor heel wat ecologische besparingen.

WAAROM IS HET PRODUCT OF DE DIENST CIRCULAIR?

De Towel2 is voor ruim 40 % vervaardigd uit textiel dat al een eerste leven had in de retail-, hotel- of arbeidssector of bij de eindconsument. Uit jeansbroeken worden uiteindelijk blauwe handdoeken vervaardigd, witte handdoeken uit wit tweedehandstextiel.

WELKE CIRCULAIRE STRATEGIEËN WORDEN TOEGEPAST?



WAT ZIJN DE VOORDELEN VOOR AANKOPERS?

Per 1000 Towel2-handdoeken die Clarysse produceert, wordt liefst 1,4 miljoen liter water én 410 kg CO₂ bespaard. Hoogkwalitatieve handdoeken dus waardoor de ecologische voetafdruk aanzienlijk verkleint.

Meer info vind je op www.clarysse.be

Texet Benelux CottoVer



Productgroep / sector

kantoormeubilair- en inrichting

textiel en werkkledij

ICT

building technology (verlichting,
airco, verwarming, ...)

bouw en renovatie

andere

Type circulair aanbod

een circulaire grondstof/materiaal

een circulair product

een circulaire dienstverlening

Naam organisatie

Texet Benelux

Website

www.texet.be

Contactpersoon

Tom Van Heffen

E-mail contactpersoon

tom.van.heffen@texet.be

Adres

**Nieuwlandlaan 39 zone B, B224, 3200 Aarschot
België**

te><et
BENELUX NV

AANBOD IN HET KORT

Met onze collectie kunnen we u volledig ontzorgen op het vlak van basisbedrijfskleding. Elke stap in de keten is gekend en gedocumenteerd waardoor uw dragers of klanten de garantie hebben dat dit product op een correcte en doordachte manier is ontwikkeld en geproduceerd. Uniek zijn de vele kleuren!

WAAROM IS HET PRODUCT OF DE DIENST CIRCULAIR?

De CottoVer-collectie is gemaakt van gerecycleerd polyester, organisch en fairtradegecertificeerd katoen. Het is GOTS-gecertificeerd en het draagt het Nordic-ecolabel.

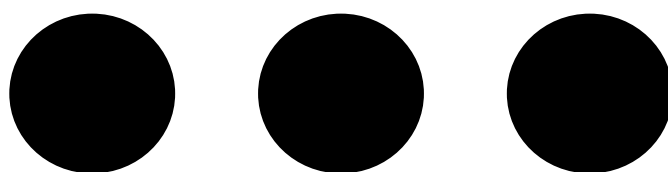
WELKE CIRCULAIRE STRATEGIEËN WORDEN TOEGEPAST?



WAT ZIJN DE VOORDELEN VOOR AANKOPERS?

De hele keten is transparant. We kunnen elke stap in het productieproces monitoren; van het plukken van de katoen tot op het schap in onze magazijnen.

Meer info vind je op www.texet.be



Andere

ECO-oh!

Zitcomfort zonder zorgen



Productgroep / sector

kantoormeubilair- en inrichting

textiel en werkkledij

ICT

building technology (verlichting, airco, verwarming, ...)

bouw en renovatie

andere

Type circulair aanbod

een circulaire grondstof/materiaal

een circulair product

een circulaire dienstverlening

Naam organisatie **ECO-oh!**
Website **www.eco-oh.com**
Contactpersoon **Astrid Grainger**
E-mail contactpersoon **astrid@eco-oh.com**
Adres **Nikelaan 35, 2430 Laakdal**
België

ECO-oh!
let's recycle for life

AANBOD IN HET KORT

Laat ECO-oh! uw straatmeubilair ontwerpen, plaatsen en onderhouden. U betaalt alleen voor het gebruik! U kan uw contract naar wens verlengen of upgraden, of u laat alles door ons terugnemen. Wij zorgen ervoor dat uw banken een 2^{de} leven krijgen of recycleren ze eigenhandig tot nieuwe producten!

WAAROM IS HET PRODUCT OF DE DIENST CIRCULAIR?

Modulair straatmeubilair als dienst maakt meerdere gebruikscycli mogelijk. Met het juiste onderhoud gaan de banken meer dan 20 jaar mee. De banken keren gegarandeerd weer terug, waarna ze gere refurbished worden. Op het einde van de levenscyclus recyclen we de bank zelf weer tot grondstof.

WELKE CIRCULAIRE STRATEGIEËN WORDEN TOEGEPAST?



WAT ZIJN DE VOORDELEN VOOR AANKOPERS?

Ontzorging en flexibiliteit: we bieden een all-in dienst met daarin het ontwerp van de banken, de plaatsing en het onderhoud. De klant hoeft al deze zaken niet meer te organiseren en te coördineren, maar kan toch kiezen hoe uitgebreid hij de service wil. De terugname van de banken is bovendien gegarandeerd.

Meer info vind je op www.eco-oh.com

ESE NV

Circulaire rolcontainers



Productgroep / sector

kantoormeubilair- en inrichting

textiel en werkkledij

ICT

building technology (verlichting, airco, verwarming, ...)

bouw en renovatie

andere

Type circulair aanbod

een circulaire grondstof/materiaal

een circulair product

een circulaire dienstverlening

Naam organisatie

ESE NV

Website

www.esenl.com

Contactpersoon

Thomas Fonteyne

E-mail contactpersoon

t.fonteyne@esenl.com

Adres

**Diamantstraat 8/341, 2200 Herentals
België**



AANBOD IN HET KORT

U gebruikt momenteel ontelbare afvalbakken om recyclables in te zamelen. Dan spreekt het toch ook voor zich dat de afvalbak zelf 100 % circulair is! Onze afvalbakken zijn gemaakt uit 100 % gerecycleerd materiaal en na de lifecycle nemen we ze terug om er opnieuw een afvalbak van te maken.

WAAROM IS HET PRODUCT OF DE DIENST CIRCULAIR?

Met ESE produceren we verschillende soorten afvalrecipiënten. We halen oude rolcontainers op, vermalen en versmelten ze. Daarna maken we er opnieuw hoogwaardige rolcontainers van. Perfect circulair dus.

WELKE CIRCULAIRE STRATEGIEËN WORDEN TOEGEPAST?

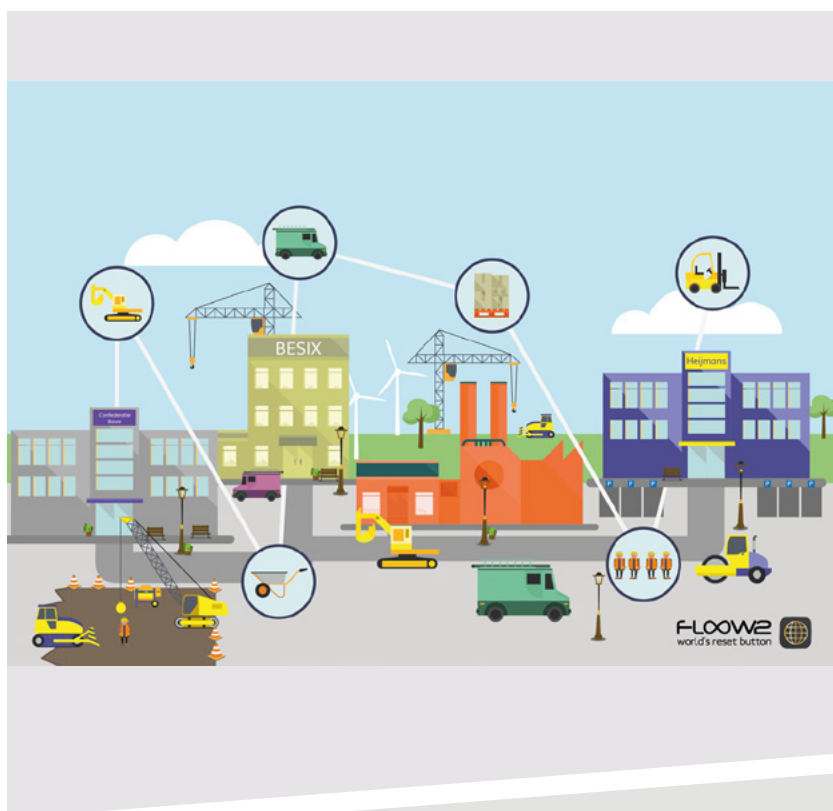


WAT ZIJN DE VOORDELEN VOOR AANKOPERS?

Meer info vind je op www.esecom

FLOW2 World's Reset Button

B2B-deelmarktplaats voor bedrijven en (zorg)organisaties



Productgroep / sector

kantoormeubilair- en inrichting

textiel en werkkledij

ICT

building technology (verlichting, airco, verwarming, ...)

bouw en renovatie

andere

Type circulair aanbod

een circulaire grondstof/materiaal

een circulair product

een circulaire dienstverlening

Naam organisatie

FLOW2 World's Reset Button

Website

www.floow2.com

Contactpersoon

Laury Zwart

E-mail contactpersoon

laury.zwart@floow2.com

Adres

**19 rue du Commerce, L-1351
Luxemburg**

FLOW2
world's reset button

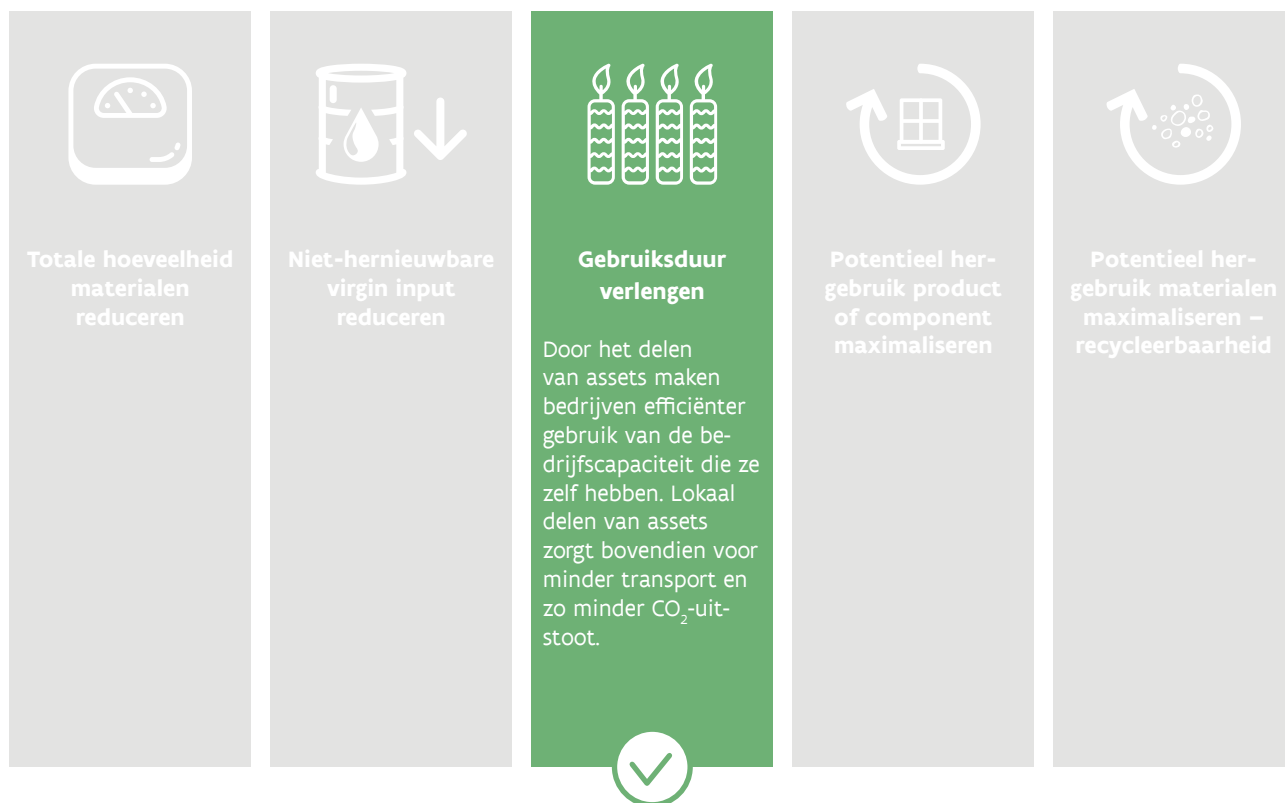
AANBOD IN HET KORT

Sharing assets is dé nieuwe manier om duurzamer te handelen en tegelijkertijd extra omzet te realiseren en kosten te besparen. De B2B-deelmarktplaats stelt bedrijven en organisaties namelijk in staat om onbenutte producten, faciliteiten, personeel, diensten, afval en (rest)materialen te delen.

WAAROM IS HET PRODUCT OF DE DIENST CIRCULAIR?

FLOOW2 beantwoordt aan een nieuw businessmodel: sharing assets. Het delen van assets stelt bedrijven in staat efficiënter gebruik te maken van alle middelen die ze hebben. Dit zorgt voor minder verspilling en nieuwe productie. Kringlopen worden gesloten en duurzaamheid staat centraal.

WELKE CIRCULAIRE STRATEGIEËN WORDEN TOEGEPAST?



WAT ZIJN DE VOORDELEN VOOR AANKOPERS?

'Sharing assets' levert bedrijven meerdere voordelen op: financieel (extra omzet & kostenbesparing), duurzaam (minder nieuwproductie, minder CO₂, etc.) en sociaal (samenwerking & vertrouwen).

Meer info vind je op www.floow2.com

Moonen Packaging Stack-it

Een 100%
biologische kringloop



Productgroep / sector

kantoormeubilair- en inrichting

textiel en werkkledij

ICT

building technology (verlichting, airco, verwarming, ...)

bouw en renovatie

andere

Type circulair aanbod

een circulaire grondstof/materiaal

een circulair product

een circulaire dienstverlening

Naam organisatie

Moonen Packaging

Website

www.moonenpackaging.com

Contactpersoon

Zjody Hermans

E-mail contactpersoon

z.hermans@moonenpackaging.com

Adres

**Fahrenheitstraat 11, 6003 Weert, 6003 DC
Nederland**



AANBOD IN HET KORT

Stack-it is een gesloten circulair bekerconcept. We beginnen met afvalgrondstoffen en na gebruik gaat de beker naar een vergister die er op zijn beurt biogassen en compost van maakt. Stack-it is een 100 % biologische kringloop. Een pareltje voor uw MVO-beleid.

WAAROM IS HET PRODUCT OF DE DIENST CIRCULAIR?

Stack-it is een biologisch circulair bekerconcept. We leveren bekertjes en toebehoren en halen ze retour. Voor de Stack-it-bekertjes hoeven er geen bomen gekapt te worden. Ze worden gemaakt uit het restafval van rietsuikerwinning. Na gebruik worden de bekertjes verwerkt tot biogas en compost.

WELKE CIRCULAIRE STRATEGIEËN WORDEN TOEGEPAST?



WAT ZIJN DE VOORDELEN VOOR AANKOPERS?

U krijgt één concept dat onze suikerrietbekers, roerstaafjes, bioplastische afvalzakken en inzamelsystemen omvat voor een vaste prijs. Daarnaast ligt er een implementatieplan klaar en streven wij naar beker- en afvalreductie om kosten te besparen. Meerdere certificaten/onderzoeken zoals LCA, ISO 14001, Ecovadis, Lean and Green ** bewijzen dat Moonen Packaging een duurzame ketenregisseur voor u is.

Meer info vind je op www.moonenpackaging.com

WAAROM IS HET PRODUCT OF DE DIENST CIRCULAIR?

Paper for Paper is het proces van papier inzamelen, papier recyclen en papier terugleveren. Paper for Paper voert al uw kantoor- en hygiënisch papier af. Dit papier wordt verwerkt en daarna in balen geperst, deze worden vervolgens gebruikt als grondstof voor nieuw kantoor- en hygiënapapier.

WELKE CIRCULAIRE STRATEGIEËN WORDEN TOEGEPAST?



WAT ZIJN DE VOORDELEN VOOR AANKOPERS?

Ontzorging m.b.t. tot de ophaling en vernietiging van gebruikt papier. Wij bieden een vast raamwerk van vooraf samengestelde producten aan vooraf afgesproken prijzen en u krijgt de kans om deel uit te maken van een duurzaam netwerk.

Meer info vind je op www.papyrus.com

Peerby Peergroups



Productgroep / sector

kantoormeubilair- en inrichting

textiel en werkkledij

ICT

building technology (verlichting,
airco, verwarming, ...)

bouw en renovatie

andere

Type circulair aanbod

een circulaire grondstof/materiaal

een circulair product

een circulaire dienstverlening

Naam organisatie

Peerby

Website

www.peergroups.be/peerby.be

Contactpersoon

Lieven D'hont

E-mail contactpersoon

lieven@peerby.be

Adres

Sasstraat 14, 9050 Gentbrugge
België



peerGROUPS

AANBOD IN HET KORT

Via Peergroups kan je makkelijk en efficiënt materiaal met elkaar delen (lenen of huren) om op die manier kostbare grondstoffen en onze planeet te sparen.

WAAROM IS HET PRODUCT OF DE DIENST CIRCULAIR?

Peergroups maakt het makkelijk om binnen een groep materiaal met elkaar te delen. Even makkelijk zoals u dat met uw burens doet. Delen is de circulaire actiecirkel met de meeste impact op materiaalefficiëntie.

WELKE CIRCULAIRE STRATEGIEËN WORDEN TOEGEPAST?



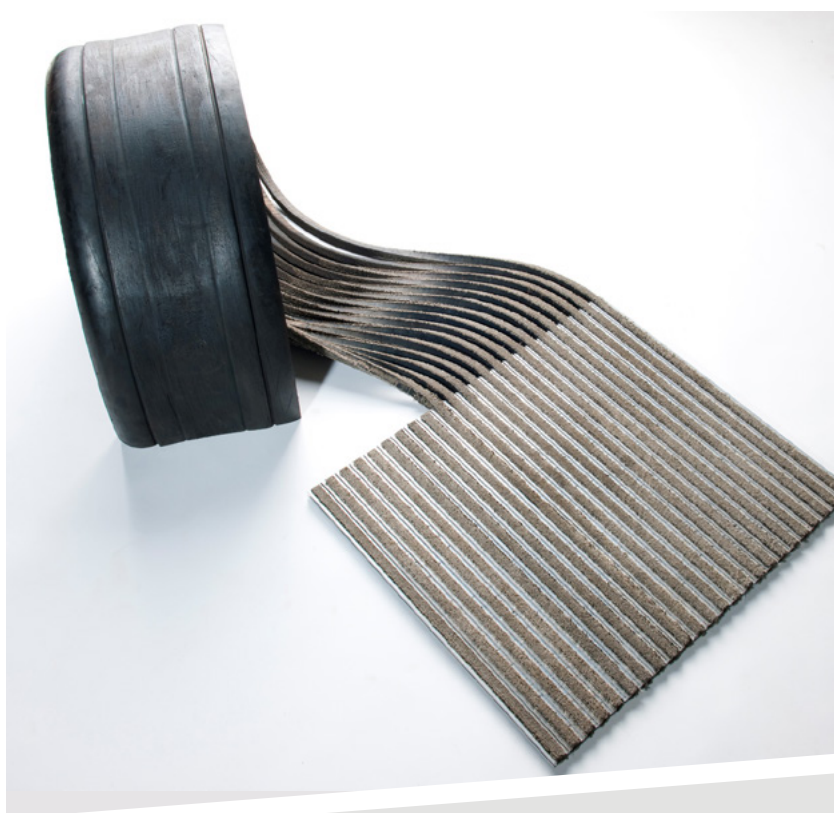
WAT ZIJN DE VOORDELEN VOOR AANKOPERS?

U heeft minder materiaalkosten aan materiaal:

- Meer opbrengsten van het materiaal dat u bezit.
- Toegang tot veel meer materiaal dan wat u zelf kan kopen.

Meer info vind je op www.peergroups.be

Verimpex Matting BVBA Tireguard & Cleanmid



Productgroep / sector

kantoormeubilair- en inrichting

textiel en werkkledij

ICT

building technology (verlichting, airco, verwarming, ...)

bouw en renovatie

andere

Type circulair aanbod

een circulaire grondstof/materiaal

een circulair product

een circulaire dienstverlening

Naam organisatie

Verimpex Matting BVBA

Website

www.verimpex.eu

Contactpersoon

Bruno D'hont

E-mail contactpersoon

bruno.dhont@verimpex.eu

Adres

**Monnikenwerve 72, 8000 Brugge
België**



AANBOD IN HET KORT

Kwaliteit, esthetiek en innovatie zijn steeds de troeven geweest van Verimpex, maar dat een lage TCO daar ook een van is, was minder gekend. Dankzij de allereerste circulaire inkommat wordt dit echter dé uitblinker! Maak nu al kennis met de Cleanmid!

WAAROM IS HET PRODUCT OF DE DIENST CIRCULAIR?

Met de Tireguard maakt Verimpex al meer dan 30 jaar hoogwaardige inkommaten uit gerecupereerde vliegtuigbanden. In een volgende stap brengen we met de Cleanmid - de allereerste volledig modulaire inkommat - netheid en bescherming van de vloer als een service!

WELKE CIRCULAIRE STRATEGIEËN WORDEN TOEGEPAST?



WAT ZIJN DE VOORDELEN VOOR AANKOPERS?

- Lagere investeringslast
- Lagere TCO
- Verlaagd struikelgevaar
- Onderhoud van de inkommaten
- Bescherming tegen krassen
- Ruim assortiment aan kleuren

Meer info vind je op www.verimpex.eu

